

- Oznaczenia:
- Projektowane urządzenia siłowni zewnętrznej
 - Projektowane urządzenia rekreacyjne
 - Nawierzchnia poliuretanowa
 - Projektowane stanowiska dla rowerów

Sporządzono na kopii mapy zasadniczej do celów projektowych:

Starosta Bielski
Powiatowy Ośrodek Dokumentacji
Geodezyjnej i Kartograficznej

Poświadczam, że niniejszy dokument został opracowany w wyniku prac geodezyjnych i kartograficznych, których rezultaty zawiera operat techniczny wpisany do ewidencji materiałów państwowego zasobu geodezyjnego i kartograficznego

za nr **P.2402** z up. **STAROSTY**

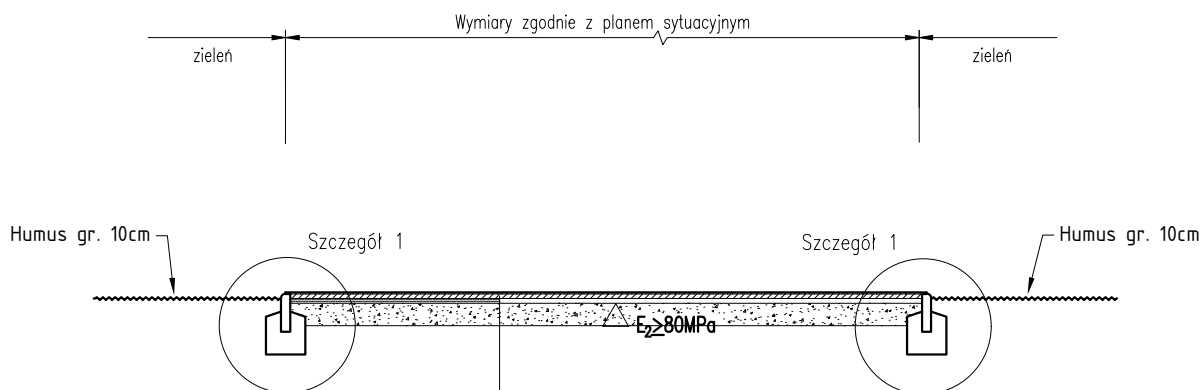
Bielsko-Biala, dnia **21.06.2016** **Katarzyna Gabrys**
Inspektor

Za zgodność z oryginałem:

Inwestor: Gmina Buczkowice ul. Lipowska 730 43-374 BUCZKOWICE		 Biuro projektowe: PRACOWNIA PROJEKTOWA RHR S.C. Honorata Radzio, Rafał Radzio 43-360 Bystra, ul. Handlowa 3 tel. 502-582-639			
Nazwa obiektu budowlanego: Budowa miejsc rekreacji w Gminie Buczkowice Budowa miejsc rekreacji na działce 2452 w Buczkowicach					
Adres obiektu budowlanego:		Miejscowość: Godziszka	Powiat: bielski	Województwo: śląskie	Branża: DROGI
Nazwa rysunku: PROJEKT ZAGOSPODAROWANIA TERENU					Stadium: PW
Funkcja: Projektował: mgr inż. Rafał RADZIO, upr. SLK/0751/PWOD/05					Data: Wrzesień 2016
Specjalność: Drogi					Skala: 1:500
Podpis: 					Nr rys. 1.
Prawa autorskie zastrzeżone, reprodukcja lub udostępnianie osobom trzecim niniejszego rysunku lub jego części bez upoważnienia inwestora zabronione.					

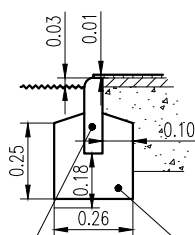
PRZEKRÓJ KONSTRUKCYJNY

nawierzchnia poliuretanowa



Szczegół 1

Skala 1:25
opaska brzegowa



Ława betonowa z oporem
Beton C12/15

Betonowe obrzeże chodnikowe układane
na wilgotnym, świeżym i niestężonym betonie
Obrzeże 6/25

1 cm	WARSTWA UŻYTKOWA – Granulat kolorowy EPDM, czerwony RAL 3016
3 cm	WARSTWA AMORTYZUJĄCA – Granulat SBR
3 cm	WARSTWA PROFILUJĄCA – Kruszywo łamane 2/8
15 cm	PODBUDOWA – Kruszywo łamane 0/31.5 stabilizowane mechanicznie

Inwestor:

Gmina Buczkowice
ul. Lipowska 730
43-374 BUCZKOWICE



Biuro projektowe: PRACOWNIA PROJEKTOWA

RHR S.C.

Honorata Radzio, Rafał Radzio
43-360 Bystra, ul. Handlowa 3
tel. 502-582-639

Nazwa obiektu budowlanego:

Budowa miejsc rekreacji w Gminie Buczkowice
Budowa miejsc rekreacji na działce
2452 w Buczkowicach

Branża:

DROGI

Stadium:

PW

Adres obiektu
budowlanego:

Miejscowość:
Godziszka

Powiat:

bielski

Województwo:

śląskie

Data:

Wrzesień 2016

Nazwa rysunku:

PRZEKRÓJ TYPOWY

Skala:

1:50

Funkcja:

Imię i nazwisko

Specjalność

Podpis

Nr rys.

Projektował: mgr inż. Rafał RADZIO, upr. SLK/0751/PWOD/05

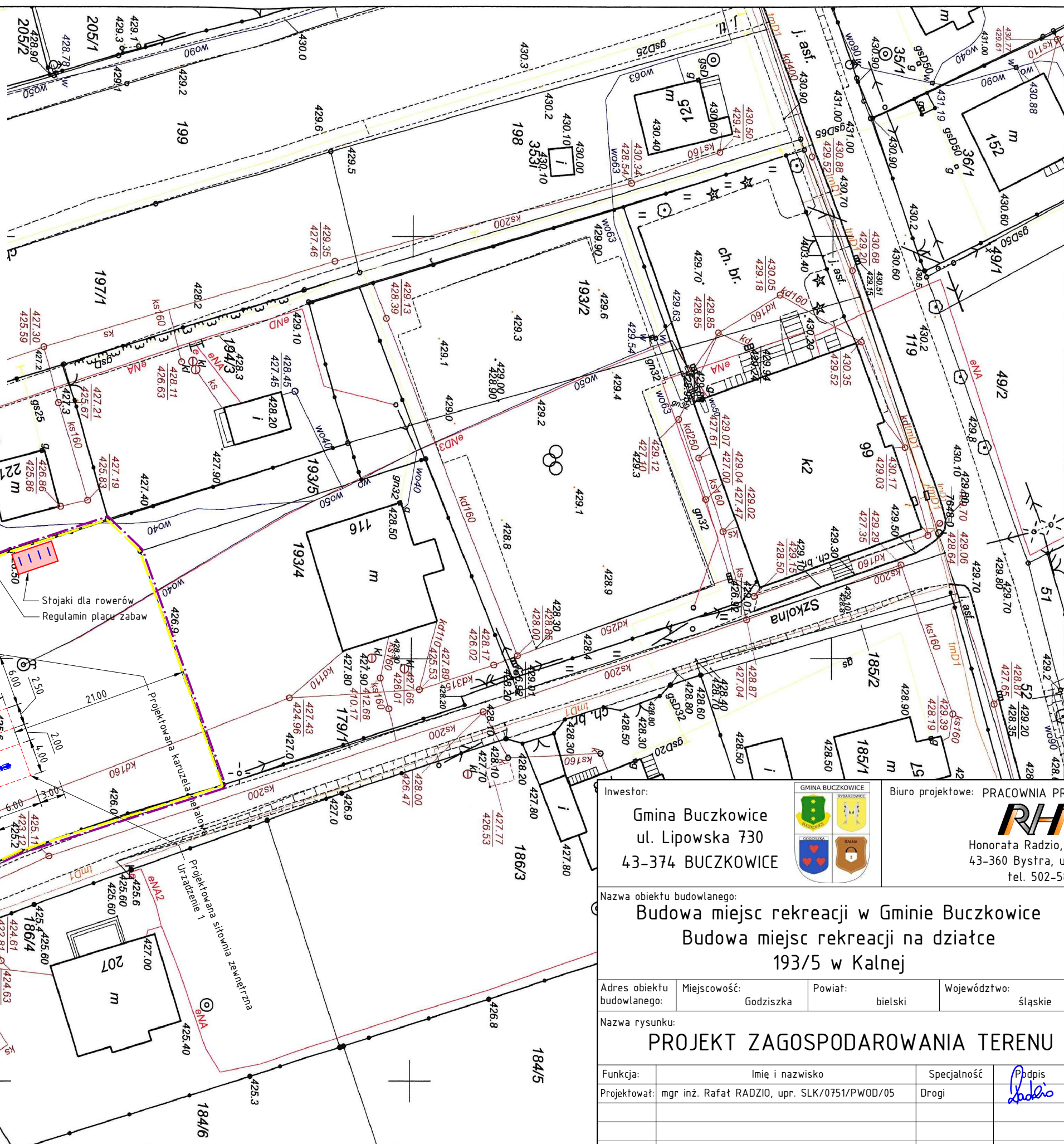
Drogi

R. Radzio

3.

- Oznaczenia:
- Projektowane urządzenia sitowni zewnętrznej
 - Projektowane urządzenia rekreacyjne
 - Strefa ochronna dla urządzeń rekreacji
 - Projektowane stanowiska dla rowerów
 - Granica opracowania
 - Granica oddziaływania

Sporządzono na kopii mapy zasadniczej.
Za zgodność z oryginałem:



Inwestor: Gmina Buczkowice ul. Lipowska 730 43-374 BUCZKOWICE				Biuro projektowe: PRACOWNIA PROJEKTOWA RHR S.C. Honorata Radzio, Rafał Radzio 43-360 Bystra, ul. Handlowa 3 tel. 502-582-639	
Nazwa obiektu budowlanego: Budowa miejsc rekreacji w Gminie Buczkowice Budowa miejsc rekreacji na działce 193/5 w Kalnej					
Adres obiektu budowlanego:		Miejscowość: Godziszka	Powiat: bielski	Województwo: śląskie	Branża: DROGI
Nazwa rysunku: PROJEKT ZAGOSPODAROWANIA TERENU					Stadium: PW
Funkcja: Projektował: mgr inż. Rafał RADZIO, upr. SLK/0751/PWOD/05					Data: Wrzesień 2016
Imię i nazwisko Specjalność Drogi					Skala: 1:500
Podpis <i>R. Radzio</i>					Nr rys. 1.
Prawa autorskie zastrzeżone, reprodukcja lub udostępnianie osobom trzecim niniejszego rysunku lub jego części bez upoważnienia inwestora zabronione.					

Starosta Bielski

ul. Piastowska 40
43-300 Bielsko-Biała
tel. 33 8 136 846

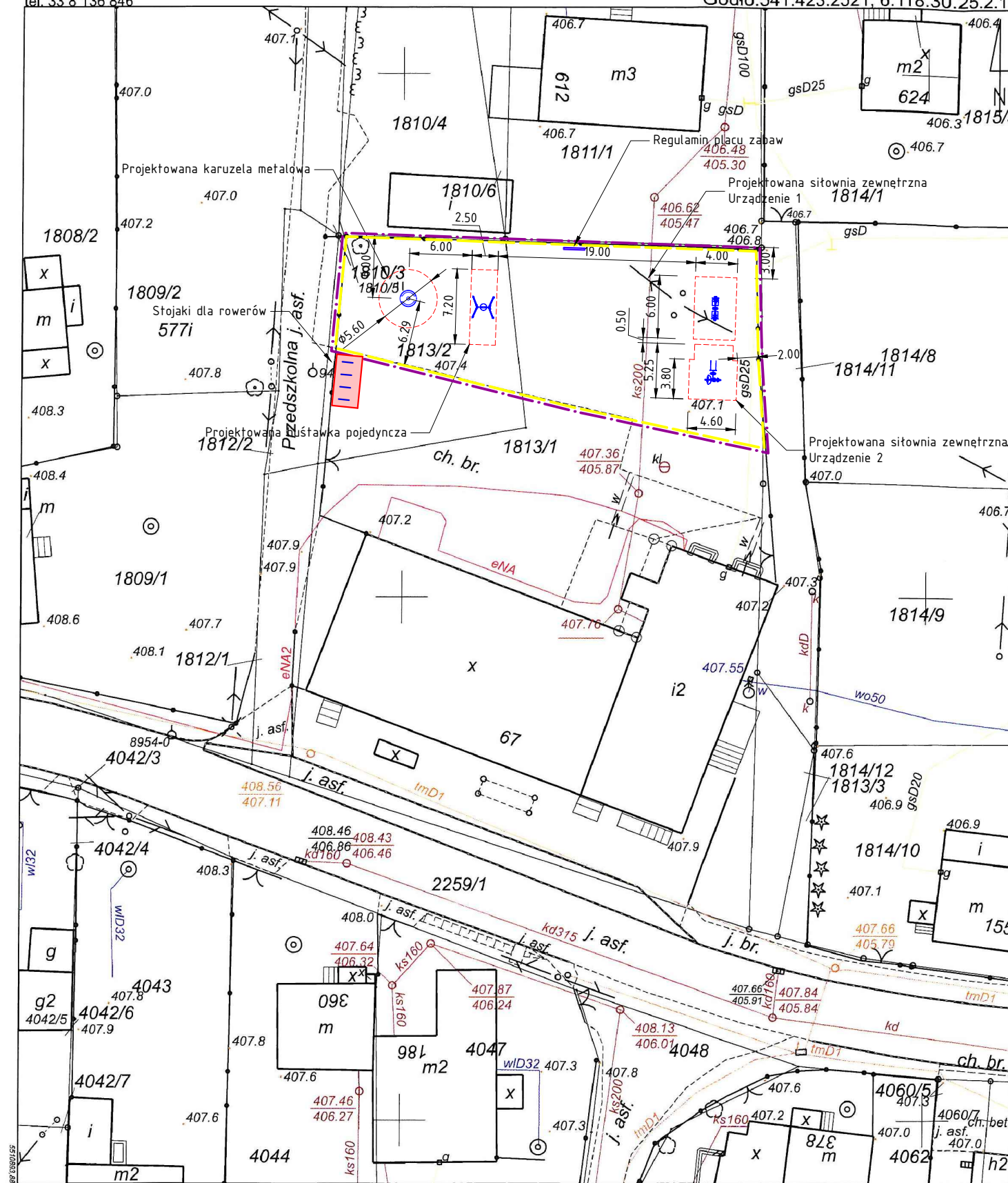
Kopia z mapy zasadniczej

Skala 1:500

Jed.ewid.:BUCZKOWICE

Obręb:RYBARZOWICE

Godło:541.423.2521, 6.118.30.25.2.1



Sporządził(a): Marta Charkiewicz
Nr zam.: /GK/ 13149-1/2016
Niniejszy wydruk pochodzi z przeskalowanej mapy
ewidencyjnej w skali pierwotnej

z up. STAROSTY

Irena Rafałko

podinspektor
Imię, nazwisko i podpis osoby
reprezentującej organ

Starosta Bielski

Powiatowy Ośrodek Dokumentacji Geodezyjnej i Kartograficznej
Poświadczam zgodność niniejszej kopii z treścią materiału
państwowego zasobu geodezyjnego i kartograficznego.
mapa zasadnicza

Nazwa materiału zasobu
P.2402.2010.74

Identyfikator ewidencyjny materiału zasobu

Bielsko-Biała, 2016-09-26

26.10.2016
Data wykonania

Oznaczenia:



Projektowane urządzenia siatki zewnętrznej



Projektowane urządzenia rekreacyjne



Strefa ochronna dla urządzeń rekreacji



Projektowane stanowiska dla rowerów



Granica opracowania



Granica oddziaływania

Sporządzono na kopii mapy zasadniczej.
Za zgodność z oryginałem:

Investor:

Gmina Buczkowice
ul. Lipowska 730
43-374 BUCZKOWICE



Biurowisko: PRACOWNIA PROJEKTOWA

RHR S.C.

Honorata Radzio, Rafał Radzio
43-360 Bystra, ul. Handlowa 3
tel. 502-582-639

Nazwa obiektu budowlanego:

Budowa miejsc rekreacji w Gminie Buczkowice
Budowa miejsc rekreacji na działkach
1813/1, 1813/2 w Rybarzowicach

Branża:

DROGI

Adres obiektu
budowlanego:

Miejscowość:

Godziszka

Powiat:

bielski

Województwo:

śląskie

Data:

Wrzesień 2016

Nazwa rysunku:

PROJEKT ZAGOSPODAROWANIA TERENU

Skala:

1:500

Funkcja:

Imię i nazwisko

Specjalność

Podpis

Nr rys.

Projektował:

mgr inż. Rafał RADZIO, upr. SLK/0751/PWOD/05

Drogi

Podpis

1.