

NADZORY I PROJEKTY DROGOWE mgr inż. Grzegorz Żyliński os. Na Wzgórzach 30/15 31-725 Kraków KATEGORIA OBIEKTU XXVI-SIEĆ KANALIZACYJNA	NADZORY I PROJEKTY DROGOWE mgr inż. Grzegorz Żyliński os. Na Wzgórzach 30/15, 31-725 Kraków Tel. 797-019-323 NIP 6782552402 Regon 365125405
---	--

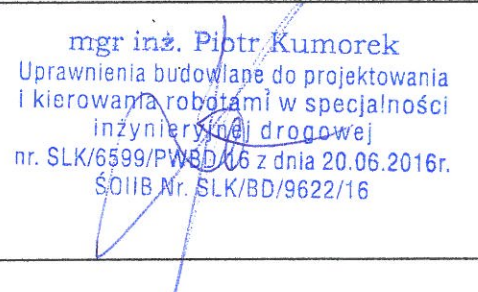
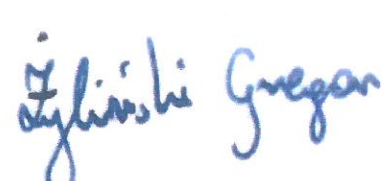
PROJEKT WYKONAWCZY
ODTWORZENIA DRÓG

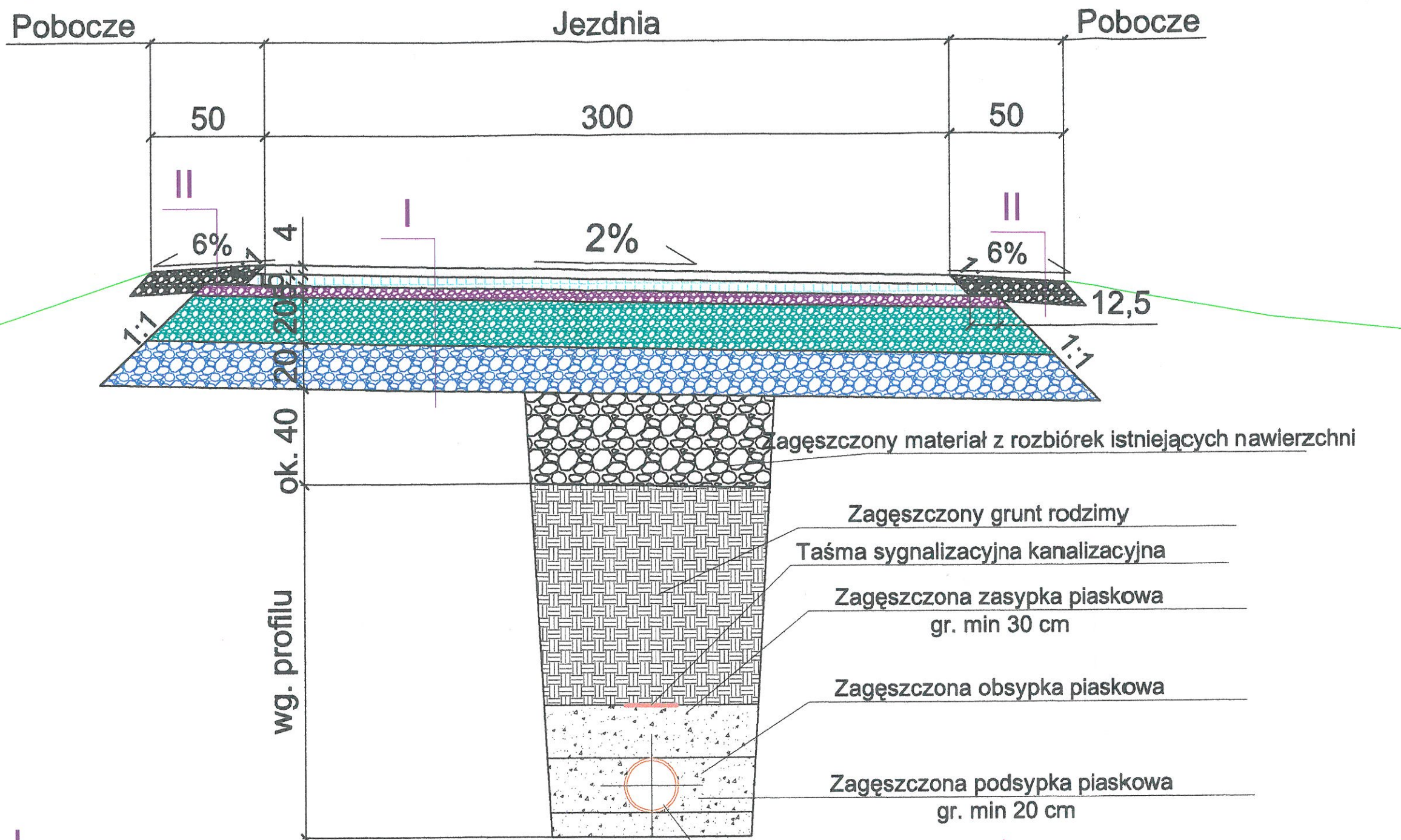
„Budowa sieci kanalizacyjnej wraz z przyłączami
kanalizacyjnymi na terenie Gminy Buczkowice”

Inwestor: Gmina Buczkowice, 43-374 Buczkowice, ul. Lipowska 730

ODTWORZENIA DRÓG PO WYKONANIU KANALIZACJI SANITARNEJ:

- 1. Ul. Polna Buczkowice-Z-1**
- 2. Ul. Polna Godziszka Z-2**
- 3. Ul. Siewna Kalna-Z-3**
- 4. Ul. Myśliwska Buczkowice Z-4**
- 5. Ul. Lipowska Buczkowice-Z-5**
- 6. Ul. Migdałowa Rybarzowice-Z-6**

Zespół projektowy:	Podpis i pieczęćka
Projektant: mgr inż. PIOTR KUMOREK upr. w specj. Inżynieryjnej drogowej nr SLK/6599/PWBD/16	 mgr inż. Piotr Kumorek Uprawnienia budowlane do projektowania i kierowania robotami w specjalności inżynieryjnej drogowej nr. SLK/6599/PWBD/16 z dnia 20.06.2016r. ŚOIIB Nr. SLK/BD/9622/16
OPRACOWAŁ : mgr inż. GRZEGORZ ŻYLIŃSKI	



I

WARSTWA ŚCIERALNA Z BA GR. 4,0CM AC11 S 50/70
 WARSTWA WIĄŻĄCA Z BA GR. 5,0CM AC16 W 50/70
 PODBUDOWA ZASADNICZA GR. 5,0CM Z KRUSZYWA
 ŁAMANEGO STABILIZOWANEGO MECHANICZNIE 0/16
 PODBUDOWA POMOCNICZA GR. 20,0CM Z KRUSZYWA
 ŁAMANEGO STABILIZOWANEGO MECHANICZNIE 0/31,5.
 WYMIANA GRUNTU NA GRUNT Z POSPÓŁKI GR. 20,0CM
 WYKORYTOWANY I ZAGĘSZCZONY GRUNT RODZIMY
 (PO WYKOPACH KANALIZACYJNYCH IS \geq 1,00)

II

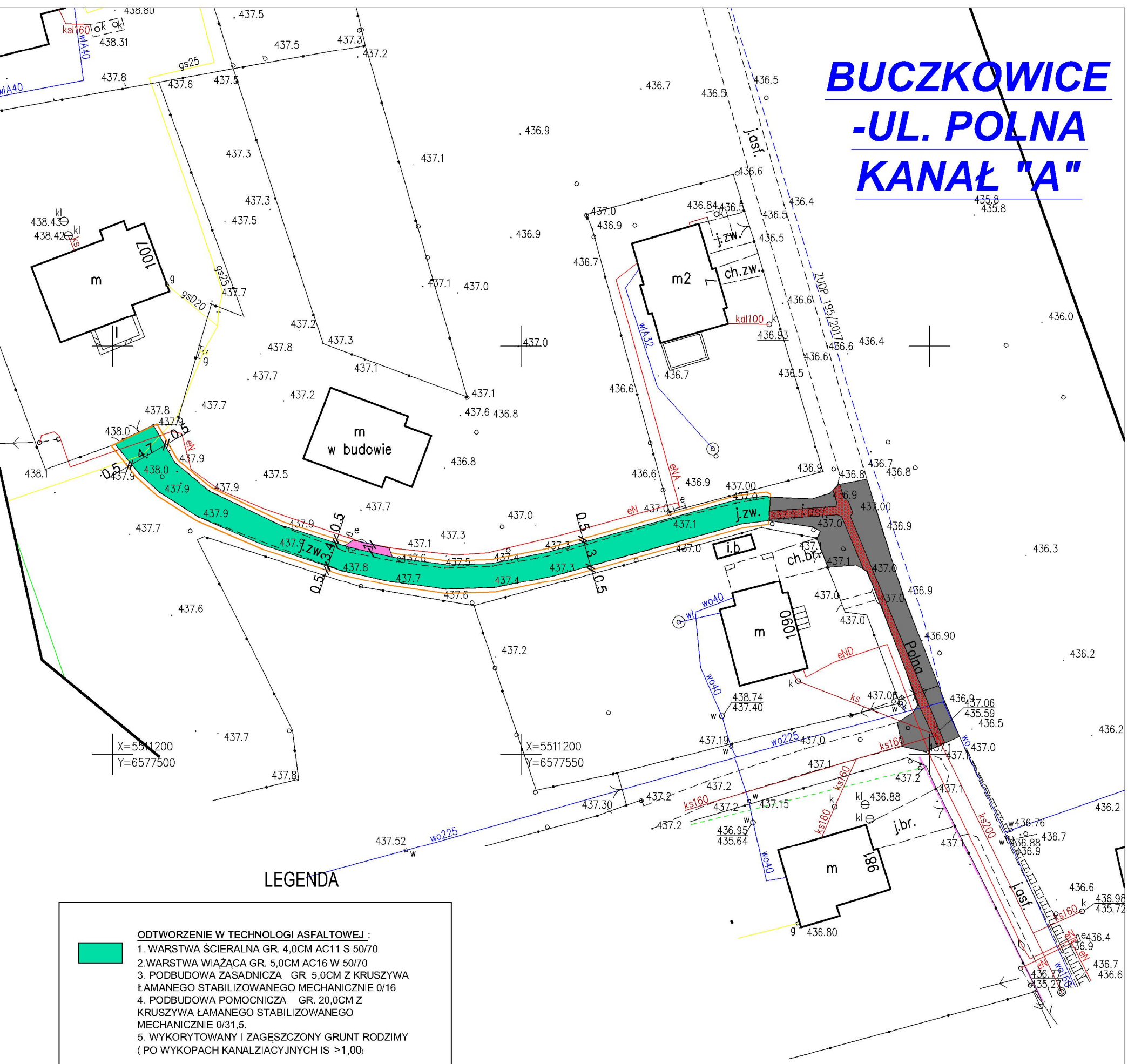
WARSTWA GR. 10,0CM Z KRUSZYWA ŁAMANEGO
 STABILIZOWANEGO MECHANICZNIE 0/31,5 LUB DESTRUKT
 Z FREZOWANIA SZEROKOŚĆ-0,3-0,5M

UWAGA:
 1.POSZCZEGÓLNE WARIANTY
 NAWIERZCHNI ODTWORZEŃ I ICH
 LOKALIZACJĘ PODANO NA RYSUNKACH
 Z-1-Z-6
 2.IŁOŚCI ROBÓT W PRZEDMIARACH

WYKONAWCA:
 NADZORY I PROJEKTY DROGOWE
 mgr inż. Grzegorz Żyliński
 os. Na Wzgórzach 30/15
 31-725 Kraków

NAZWA OPRACOWANIA: "BUDOWA SIECI KANALIZACYJNEJ WRAZ Z PRZYŁĄCZMI KANALIZACYJNYMI NA TERENIE GMINY BUCZKOWICE"		
INWESTOR: GMINA BUCZKOWICE	ADRES: 43-374 BUCZKOWICE, UL. LIPOWSKA730	RYS. NR: Z-0
STADIUM: PROJEKT WYKONAWCZY	BRANŻA: SANITARNA	SKALA: 1:50
TYTUŁ RYSUNKU: PRZEKRÓJ TYPOWY ODTWORZENIA DRÓG		DATA: I 2018 r.
OPRACOWAŁ: mgr inż. GRZEGORZ ŻYLIŃSKI	PROJEKTOWAŁ: mgr inż. PIOTR KUMOREK	NR UP. SLK/6589/PWBD/16

BUCZKOWICE
-UL. POLNA
KANAL "A"



LEGENDA

ODTWORZENIE W TECHNOLOGI ASFALTOWEJ :
1. WARSTWA ŚCIERALNA GR. 4,0CM AC11 S 50/70
2. WARSTWA WIĄZĄCA GR. 5,0CM AC16 W 50/70
3. PODBUDOWA ZASADNICZA GR. 5,0CM Z KRUSZYWA ŁAMANEGO STABILIZOWANEGO MECHANICZNIE 0/16
4. PODBUDOWA POMOCNICZA GR. 20,0CM Z KRUSZYWA ŁAMANEGO STABILIZOWANEGO MECHANICZNIE 0/31,5
5. WYKORYTOWANY I ZAGĘSZCZONY GRUNT RODZIMY (PO WYKOPACH KANALIZACYJNYCH IS >1,00)

ODTWORZENIE W TECHNOLOGI ASFALTOWEJ :
1. WARSTWA ŚCIERALNA GR. 4,0CM AC11 S 50/70
2. WARSTWA WIĄZĄCA GR. 5,0CM AC16 W 50/70
3. PODBUDOWA ZASADNICZA GR. 5,0CM Z KRUSZYWA ŁAMANEGO STABILIZOWANEGO MECHANICZNIE 0/16
4. PODBUDOWA POMOCNICZA GR. 20,0CM Z KRUSZYWA ŁAMANEGO STABILIZOWANEGO MECHANICZNIE 0/31,5
5. WYMIANA GRUNTU NA GRUNT Z POSPÓŁKI GR. 20,0CM
6. WYKORYTOWANY I ZAGĘSZCZONY GRUNT RODZIMY (PO WYKOPACH KANALIZACYJNYCH IS >1,00)

ODTWORZENIE W TECHNOLOGI TŁUCZNIOWEJ :
1. NAWIERZCHNIA GR. 5,0CM Z KRUSZYWA ŁAMANEGO STABILIZOWANEGO MECHANICZNIE 0/16
2. PODBUDOWA ZASADNICZA GR. 20,0CM Z KRUSZYWA ŁAMANEGO STABILIZOWANEGO MECHANICZNIE 0/31,5
3. WYKORYTOWANY I ZAGĘSZCZONY GRUNT RODZIMY (PO WYKOPACH KANALIZACYJNYCH IS >1,00)

ODTWORZENIE ZJAZDÓW W TECHNOLOGI ASFALTOWEJ :
1. WARSTWA ŚCIERALNA GR. 4,0cm AC11 S 50/70
2. PODBUDOWA ZASADNICZA GR. 20,0CM Z KRUSZYWA ŁAMANEGO STABILIZOWANEGO MECHANICZNIE 0/31,5
5. WYKORYTOWANY I ZAGĘSZCZONY GRUNT RODZIMY (PO WYKOPACH KANALIZACYJNYCH IS >1,00)

ODTWORZENIE W TECHNOLOGI ASFALTOWEJ :
1. WARSTWA ŚCIERALNA GR. 4,0cm AC11 S 50/70
2. WARSTWA WIĄZĄCA GR. 5,0cm AC16 W 50/70

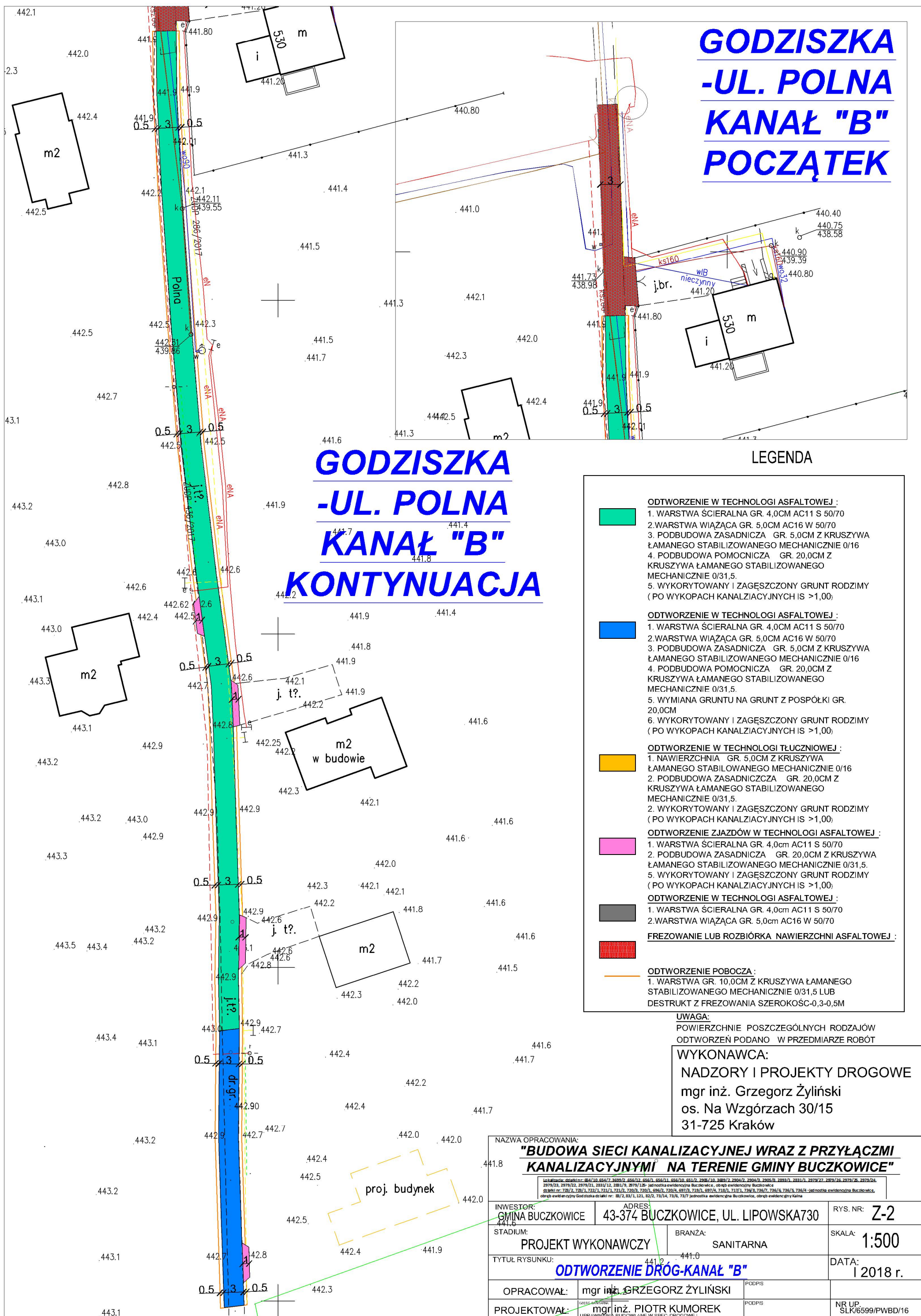
FREZOWANIE LUB ROZBIÓRKA NAWIERZCHNI ASFALTOWEJ :

ODTWORZENIE POBOCZA :
1. WARSTWA GR. 10,0CM Z KRUSZYWA ŁAMANEGO STABILIZOWANEGO MECHANICZNIE 0/31,5 LUB DESTRUKT Z FREZOWANIA SZEROKOŚĆ-0,3-0,5M

UWAGA:
POWIERZCHNIE POSZCZEGÓLNYCH RODZAJÓW
ODTWORZEŃ PODANO W PRZEDMIARZE ROBÓT

WYKONAWCA:
NADZORY I PROJEKTY DROGOWE
mgr inż. Grzegorz Żyliński
os. Na Wzgórzach 30/15
31-725 Kraków

NAZWA OPRACOWANIA: "BUDOWA SIECI KANALIZACYJNEJ WRAZ Z PRZYŁĄCZMI KANALIZACYJNYMI NA TERENIE GMINY BUCZKOWICE"			
<div>tab.1: lista adresów: 2579/23, 2579/24, 2579/25, 2579/26, 2579/27, 2579/28, 2579/29, 2579/30, 2579/31, 2579/32, 2579/33, 2579/34, 2579/35, 2579/36, 2579/37, 2579/38, 2579/39, 2579/40, 2579/41, 2579/42, 2579/43, 2579/44, 2579/45, 2579/46, 2579/47, 2579/48, 2579/49, 2579/50, 2579/51, 2579/52, 2579/53, 2579/54, 2579/55, 2579/56, 2579/57, 2579/58, 2579/59, 2579/60, 2579/61, 2579/62, 2579/63, 2579/64, 2579/65, 2579/66, 2579/67, 2579/68, 2579/69, 2579/70, 2579/71, 2579/72, 2579/73, 2579/74, 2579/75, 2579/76, 2579/77, 2579/78, 2579/79, 2579/80, 2579/81, 2579/82, 2579/83, 2579/84, 2579/85, 2579/86, 2579/87, 2579/88, 2579/89, 2579/90, 2579/91, 2579/92, 2579/93, 2579/94, 2579/95, 2579/96, 2579/97, 2579/98, 2579/99, 2580/1, 2580/2, 2580/3, 2580/4, 2580/5, 2580/6, 2580/7, 2580/8, 2580/9, 2580/10, 2580/11, 2580/12, 2580/13, 2580/14, 2580/15, 2580/16, 2580/17, 2580/18, 2580/19, 2580/20, 2580/21, 2580/22, 2580/23, 2580/24, 2580/25, 2580/26, 2580/27, 2580/28, 2580/29, 2580/30, 2580/31, 2580/32, 2580/33, 2580/34, 2580/35, 2580/36, 2580/37, 2580/38, 2580/39, 2580/40, 2580/41, 2580/42, 2580/43, 2580/44, 2580/45, 2580/46, 2580/47, 2580/48, 2580/49, 2580/50, 2580/51, 2580/52, 2580/53, 2580/54, 2580/55, 2580/56, 2580/57, 2580/58, 2580/59, 2580/60, 2580/61, 2580/62, 2580/63, 2580/64, 2580/65, 2580/66, 2580/67, 2580/68, 2580/69, 2580/70, 2580/71, 2580/72, 2580/73, 2580/74, 2580/75, 2580/76, 2580/77, 2580/78, 2580/79, 2580/80, 2580/81, 2580/82, 2580/83, 2580/84, 2580/85, 2580/86, 2580/87, 2580/88, 2580/89, 2580/90, 2580/91, 2580/92, 2580/93, 2580/94, 2580/95, 2580/96, 2580/97, 2580/98, 2580/99, 2581/1, 2581/2, 2581/3, 2581/4, 2581/5, 2581/6, 2581/7, 2581/8, 2581/9, 2581/10, 2581/11, 2581/12, 2581/13, 2581/14, 2581/15, 2581/16, 2581/17, 2581/18, 2581/19, 2581/20, 2581/21, 2581/22, 2581/23, 2581/24, 2581/25, 2581/26, 2581/27, 2581/28, 2581/29, 2581/30, 2581/31, 2581/32, 2581/33, 2581/34, 2581/35, 2581/36, 2581/37, 2581/38, 2581/39, 2581/40, 2581/41, 2581/42, 2581/43, 2581/44, 2581/45, 2581/46, 2581/47, 2581/48, 2581/49, 2581/50, 2581/51, 2581/52, 2581/53, 2581/54, 2581/55, 2581/56, 2581/57, 2581/58, 2581/59, 2581/60, 2581/61, 2581/62, 2581/63, 2581/64, 2581/65, 2581/66, 2581/67, 2581/68, 2581/69, 2581/70, 2581/71, 2581/72, 2581/73, 2581/74, 2581/75, 2581/76, 2581/77, 2581/78, 2581/79, 2581/80, 2581/81, 2581/82, 2581/83, 2581/84, 2581/85, 2581/86, 2581/87, 2581/88, 2581/89, 2581/90, 2581/91, 2581/92, 2581/93, 2581/94, 2581/95, 2581/96, 2581/97, 2581/98, 2581/99, 2582/1, 2582/2, 2582/3, 2582/4, 2582/5, 2582/6, 2582/7, 2582/8, 2582/9, 2582/10, 2582/11, 2582/12, 2582/13, 2582/14, 2582/15, 2582/16, 2582/17, 2582/18, 2582/19, 2582/20, 2582/21, 2582/22, 2582/23, 2582/24, 2582/25, 2582/26, 2582/27, 2582/28, 2582/29, 2582/30, 2582/31, 2582/32, 2582/33, 2582/34, 2582/35, 2582/36, 2582/37, 2582/38, 2582/39, 2582/40, 2582/41, 2582/42, 2582/43, 2582/44, 2582/45, 2582/46, 2582/47, 2582/48, 2582/49, 2582/50, 2582/51, 2582/52, 2582/53, 2582/54, 2582/55, 2582/56, 2582/57, 2582/58, 2582/59, 2582/60, 2582/61, 2582/62, 2582/63, 2582/64, 2582/65, 2582/66, 2582/67, 2582/68, 2582/69, 2582/70, 2582/71, 2582/72, 2582/73, 2582/74, 2582/75, 2582/76, 2582/77, 2582/78, 2582/79, 2582/80, 2582/81, 2582/82, 2582/83, 2582/84, 2582/85, 2582/86, 2582/87, 2582/88, 2582/89, 2582/90, 2582/91, 2582/92, 2582/93, 2582/94, 2582/95, 2582/96, 2582/97, 2582/98, 2582/99, 2583/1, 2583/2, 2583/3, 2583/4, 2583/5, 2583/6, 2583/7, 2583/8, 2583/9, 2583/10, 2583/11, 2583/12, 2583/13, 2583/14, 2583/15, 2583/16, 2583/17, 2583/18, 2583/19, 2583/20, 2583/21, 2583/22, 2583/23, 2583/24, 2583/25, 2583/26, 2583/27, 2583/28, 2583/29, 2583/30, 2583/31, 2583/32, 2583/33, 2583/34, 2583/35, 2583/36, 2583/37, 2583/38, 2583/39, 2583/40, 2583/41, 2583/42, 2583/43, 2583/44, 2583/45, 2583/46, 2583/47, 2583/48, 2583/49, 2583/50, 2583/51, 2583/52, 2583/53, 2583/54, 2583/55, 2583/56, 2583/57, 2583/58, 2583/59, 2583/60, 2583/61, 2583/62, 2583/63, 2583/64, 2583/65, 2583/66, 2583/67, 2583/68, 2583/69, 2583/70, 2583/71, 2583/72, 2583/73, 2583/74, 2583/75, 2583/76, 2583/77, 2583/78, 2583/79, 2583/80, 2583/81, 2583/82, 2583/83, 2583/84, 2583/85, 2583/86, 2583/87, 2583/88, 2583/89, 2583/90, 2583/91, 2583/92, 2583/93, 2583/94, 2583/95, 2583/96, 2583/97, 2583/98, 2583/99, 2584/1, 2584/2, 2584/3, 2584/4, 2584/5, 2584/6, 2584/7, 2584/8, 2584/9, 2584/10, 2584/11, 2584/12, 2584/13, 2584/14, 2584/15, 2584/16, 2584/17, 2584/18, 2584/19, 2584/20, 2584/21, 2584/22, 2584/23, 2584/24, 2584/25, 2584/26, 2584/27, 2584/28, 2584/29, 2584/30, 2584/31, 2584/32, 2584/33, 2584/34, 2584/35, 2584/36, 2584/37, 2584/38, 2584/39, 2584/40, 2584/41, 2584/42, 2584/43, 2584/44, 2584/45, 2584/46, 2584/47, 2584/48, 2584/49, 2584/50, 2584/51, 2584/52, 2584/53, 2584/54, 2584/55, 2584/56, 2584/57, 2584/58, 2584/59, 2584/60, 2584/61, 2584/62, 2584/63, 2584/64, 2584/65, 2584/66, 2584/67, 2584/68, 2584/69, 2584/70, 2584/71, 2584/72, 2584/73, 2584/74, 2584/75, 2584/76, 2584/77, 2584/78, 2584/79, 2584/80, 2584/81, 2584/82, 2584/83, 2584/84, 2584/85, 2584/86, 2584/87, 2584/88, 2584/89, 2584/90, 2584/91, 2584/92, 2584/93, 2584/94, 2584/95, 2584/96, 2584/97, 2584/98, 2584/99, 2585/1, 2585/2, 2585/3, 2585/4, 2585/5, 2585/6, 2585/7, 2585/8, 2585/9, 2585/10, 2585/11, 2585/12, 2585/13, 2585/14, 2585/15, 2585/16, 2585/17, 2585/18, 2585/19, 2585/20, 2585/21, 2585/22, 2585/23, 2585/24, 2585/25, 2585/26, 2585/27, 2585/28, 2585/29, 2585/30, 2585/31, 2585/32, 2585/33, 2585/34, 2585/35, 2585/36, 2585/37, 2585/38, 2585/39, 2585/40, 2585/41, 2585/42, 2585/43, 2585/44, 2585/45, 2585/46, 2585/47, 2585/48, 2585/49, 2585/50, 2585/51, 2585/52, 2585/53, 2585/54, 2585/55, 2585/56, 2585/57, 2585/58, 2585/59, 2585/60, 2585/61, 2585/62, 2585/63, 2585/64, 2585/65, 2585/66, 2585/67, 2585/68, 2585/69, 2585/70, 2585/71, 2585/72, 2585/73, 2585/74, 2585/75, 2585/76, 2585/77, 2585/78, 2585/79, 2585/80, 2585/81, 2585/82, 2585/83, 2585/84, 2585/85, 2585/86, 2585/87, 2585/88, 2585/89, 2585/90, 2585/91, 2585/92, 2585/93, 2585/94, 2585/95, 2585/96, 2585/97, 2585/98, 2585/99, 2586/1, 2586/2, 2586/3, 2586/4, 2586/5, 2586/6, 2586/7, 2586/8, 2586/9, 2586/10, 2586/11, 2586/12, 2586/13, 2586/14, 2586/15, 2586/16, 2586/17, 2586/18, 2586/19, 2586/20, 2586/21, 2586/22, 2586/23, 2586/24, 2586/25, 2586/26, 2586/27, 2586/28, 2586/29, 2586/30, 2586/31, 2586/32, 2586/33, 2586/34, 2586/35, 2586/36, 2586/37, 2586/38, 2586/39, 2586/40, 2586/41, 2586/42, 2586/43, 2586/44, 2586/45, 2586/46, 2586/47, 2586/48, 2586/49, 2586/50, 2586/51, 2586/52, 2586/53, 2586/54, 2586/55, 2586/56, 2586/57, 2586/58, 2586/59, 2586/60, 2586/61, 2586/62, 2586/63, 2586/64, 2586/65, 2586/66, 2586/67, 2586/68, 2586/69, 2586/70, 2586/71, 2586/72, 2586/73, 2586/74, 2586/75, 2586/76, 2586/77, 2586/78, 2586/79, 2586/80, 2586/81, 2586/82, 2586/83, 2586/84, 2586/85, 2586/86, 2586/87, 2586/88, 2586/89, 2586/90, 2586/91, 2586/92, 2586/93, 2586/94, 2586/95, 2586/96, 2586/97, 2586/98, 2586/99, 2587/1, 2587/2, 2587/3, 2587/4, 2587/5, 2587/6, 2587/7, 2587/8, 2587/9, 2587/10, 2587/11, 2587/12, 2587/13, 2587/14, 2587/15, 2587/16, 2587/17, 2587/18, 2587/19, 2587/20, 2587/21, 2587/22, 2587/23, 2587/24, 2587/25, 2587/26, 2587/27, 2587/28, 2587/29, 2587/30, 2587/31, 2587/32, 2587/33, 2587/34, 2587/35, 2587/36, 2587/37, 2587/38, 2587/39, 2587/40, 2587/41, 2587/42, 2587/43, 2587/44, 2587/45, 2587/46, 2587/47, 2587/48, 2587/49, 2587/50, 2587/51, 2587/52, 2587/53, 2587/54, 2587/55, 2587/56, 2587/57, 2587/58, 2587/59, 2587/60, 2587/61, 2587/62, 2587/63, 2587/64, 2587/65, 2587/66, 2587/67, 2587/68, 2587/69, 2587/70, 2587/71, 2587/72, 2587/73, 2587/74, 2587/75, 2587/76, 2587/77, 2587/78, 2587/79, 2587/80, 2587/81, 2587/82, 2587/83, 2587/84, 2587/85, 2587/86, 2587/87, 2587/88, 2587/89, 2587/90, 2587/91, 2587/92, 2587/93, 2587/94, 2587/95, 2587/96, 2587/97, 2587/98, 2587/99, 2588/1, 2588/2, 2588/3, 2588/4, 2588/5, 2588/6, 2588/7, 2588/8, 2588/9, 2588/10, 2588/11, 2588/12, 2588/13, 2588/14, 2588/15, 2588/16, 2588/17, 2588/18, 2588/19, 2588/20, 2588/21, 2588/22, 2588/23, 2588/24, 2588/25, 2588/26, 2588/27, 2588/28, 2588/29, 2588/30, 2588/31, 2588/32, 2588/33, 2588/34, 2588/35, 2588/36, 2588/37, 2588/38, 2588/39, 2588/40, 2588/41, 2588/42, 2588/43, 2588/44, 2588/45, 2588/46, 2588/47, 2588/48, 2588/49, 2588/50, 2588/51, 2588/52, 2588/53, 2588/54, 2588/55, 2588/56, 2588/57, 2588/58, 2588/59, 2588/60, 2588/61, 2588/62, 2588/63, 2588/64, 2588/65, 2588/66, 2588/67, 2588/68, 2588/69, 2588/70, 2588/71, 2588/72, 2588/73, 2588/74, 2588/75, 2588/76, 2588/77, 2588/78, 2588/79, 2588/80, 2588/81, 2588/82, 2588/83, 2588/84, 2588/85, 2588/86, 2588/87, 2588/88, 2588/89, 2588/90, 2588/91, 2588/92, 2588/93, 2588/94, 2588/95, 2588/96, 2588/97, 2588/98, 2588/99, 2589/1, 2589/2, 2589/3, 2589/4, 2589/5, 2589/6, 2589/7, 2589/8, 2589/9, 2589/10, 2589/11, 2589/12, 2589/13, 2589/14, 2589/15, 2589/16, 2589/17, 2589/18, 2589/19, 2589/20, 2589/21, 2589/22, 2589/23, 2589/24, 2589/25, 2589/26, 2589/27, 2589/28, 2589/29, 2589/30, 2589/31, 2589/32, 2589/33, 2589/34, 2589/35, 2589/36, 2589/37, 2589/38, 2589/39, 2589/40, 2589/41, 2589/42, 2589/43, 2589/44, 2589/45, 2589/46, 2589/47, 2589/48, 2589/49, 2589/50, 2589/51, 2589/52, 2589/53, 2589/54, 2589/55, 2589/56, 2589/57, 2589/58, 2589/59, 2589/60, 2589/61, 2589/62, 2589/63, 2589/64, 2589/65, 2589/66, 2589/67, 2589/68, 2589/69, 2589/70, 2589/71, 2589/72, 2589/73, 2589/74, 2589/75, 2589/76, 2589/77, 2589/78, 2589/79, 2589/80, 2589/81, 2589/82, 2589/83, 2589/84, 2589/85, 2589/86, 2589/87, 2589/88, 2589/89, 2589/90, 2589/91, 2589/92, 2589/93, 2589/94, 2589/95, 2589/96, 2589/97, 2589/98, 2589/99, 2590/1, 2590/2, 2590/3, 2590/4, 2590/5, 2590/6, 2590/7, 2590/8, 2590/9, 2590/10, 2590/11, 2590/12, 2590/13, 2590/14, 2590/15, 2590/16, 2590/17, 2590/18, 2590/19, 2590/20, 2590/21, 2590/22, 2590/23, 2590/24, 2590/25, 2590/26, 2590/27, 2590/28, 2590/29, 2590/30, 2590/31, 2590/32, 2590/33, 2590/34, 2590/35, 2590/36, 2590/37, 2590/38, 2590/39, 2590/40, 2590/41, 2590/42, 2590/43, 2590/44, 2590/45, 2590/46, 2590/47, 2590/48, 2590/49, 2590/50, 2590/51, 2590/52, 2590/53, 2590/54, 2590/55, 2590/56, 2590/57, 2590/58, 2590/59, 2590/60, 2590/61, 2590/62, 2590/63, 2590/64, 2590/65, 2590/66, 2590/67, 2590/68, 2590/69, 2590/70, 2590/71, 2590/72, 2590/73, 2590/74, 2590/75, 2590/76, 2590/77, 2590/78, 2590/79, 2590/80, 2590/81, 2590/82, 2590/83, 2590/84, 2590/85, 2590/86, 2590/87, 2590/88, 2590/89, 2590/90, 2590/91, 2590/92, 2590/93, 2590/94, 2590/95, 2590/96, 2590/97, 2590/98, 2590/99, 2591/1, 2591/2, 2591/3, 2591/4, 2591/5, 2591/6, 2591/7, 2591/8, 2591/9, 2591/10, 2591/11, 2591/12, 2591/13, 2591/14, 2591/15, 2591/16, 2591/17, 2591/18, 2591/19, 2591/20, 2591/21, 2591/22, 2591/23, 2591/24, 2591/25, 2591/26, 2591/27, 2591/28, 2591/29, 2591/30, 2591/31, 2591/32, 2591/33, 2591/34, 2591/35, 2591/36, 2591/37, 2591/38, 2591/39, 2591/40, 2591/41, 2591/42, 2591/43, 2591/44, 2591/45, 2591/46, 2591/47, 2591/48, 2591/49, 2591/50, 2591/51, 2591/52, 2591/53, 2591/54, 2591/55, 2591/56, 2591/57, 2591/58, 2591/59, 2591/60, 2591/61, 2591/62, 2591/63, 2591/64, 2591/65, 2591/66, 2591/67, 2591/68, 2591/69, 2591/70, 2591/71, 2591/72, 2591/73, 2591/74, 2591/75, 2591/76, 2591/77, 2591/78, 2591/79, 2591/80, 2591/81, 2591/82, 2591/83, 2591/84, 2591/85, 2591/86, 2591/87, 2591/88, 2591/89, 2591/90, 2591/91, 2591/92, 2591/93, 2591/94, 2591/95, 2591/96, 2591/97, 2591/98, 2591/99, 2592/1, 2592/2, 2592/3, 2592/4, 2592/5, 2592/6, 2592/7, 2592/8, 2592/9, 2592/10, 2592/11, 2592/12, 2592/13, 2592/14, 2592/15, 2592/16, 2592/17, 2592/18, 2592/19, 2592/20, 2592/21, 2592/22, 2592/23, 2592/24, 2592/25, 2592/26, 2592/27, 2592/28, 2592/29, 2592/30, 2592/31, 2592/32, 2592/33, 2592/34, 2592/35, 2592/36, 2592/37, 2592/38, 2592/39, 2592/40, 2592/41, 2592/42, 2592/43, 2592/44, 2592/45, 2592/46, 2592/47, 2592/48, 2592/49, 2592/50, 2592/51, 2592/52, 2592/53, 2592/54, 2592/55, 2592/56, 2592/57, 2592/58, 2592/59, 2592/60, 2592/61, 2592/62, 2592/63, 2592/64, 2592/65, 2592/66, 2592/67, 2592/68, 2592/69, 2592/70, 2592/71, 2592/72, 2592/73, 2592/74, 2592/75, 2592/76, 2592/77, 2592/78, 2592/79, 2592/80, 2592/81, 2592/82, 2592/83, 2592/84, 2592/85, 2592/86, 2592/87, 2592/88, 2592/89, 2592/90, 2592/91, 2592/92, 2592/93, 2592/94, 2592/95, 2592/96, 2592/97, 2592/98, 2592/99, 2593/1, 2593/2, 2593/3, 2593/4, 2593/5, 2593/6, 2593/7, 2593/8, 2593/9, 2593/10, 2593/11, 2593/12, 2593/13, 2593/14, 2593/15, 2593</div>			



WYKONAWCA:
NADZORY I PROJEKTY DROGOWE
mgr inż. Grzegorz Żyliński
os. Na Wzgórzach 30/15
31-725 Kraków

NAZWA OPACOWANIA:
"BUDOWA SIECI KANALIZACYJNEJ WRAZ Z PRZYŁĄCZMI
KANALIZACYJNYMI NA TERENIE GMINY BUCZKOWICE"

lokalizacja: dojazd nr: 64/10, 654/7, 609/2, 606/2, 656/7, 656/11, 656/10, 651/2, 2906/10, 382/2, 2904/2, 2904/3, 2905/8, 2893/1, 2878/2, 2878/26, 2879/26, 2879/28, 2879/22, 2879/21, 2831/2, 2831/2, 2878/126 - jednostka ewidencyjna Buczkowice, obręb ewidencyjny Buczkowice, obręb ewidencyjny Buczkowice, obręb ewidencyjny Górszka ze statku nr: 88/2, 83/1, 121, 82/2, 73/14, 73/6, 73/7 jednostka ewidencyjna Buczkowice, obręb ewidencyjny Kalina

INWESTOR:
GMINA BUCZKOWICE

ADRES:
43-374 BUCZKOWICE, UL. LIPOWSKA 730

RYS. NR:
Z-2

STADIUM:
PROJEKT WYKONAWCZY

BRANŻA:
SANITARNA

SKALA:
1:500

TYTUŁ RYSUNKU:
ODTWORZENIE DROG-KANAŁ "B"

DATA:
I 2018 r.

OPRACOWAŁ:
mgr inż. GRZEGORZ ŻYLIŃSKI

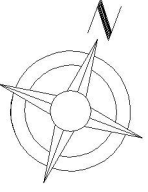
PODPIS

PROJEKTOWAŁ:
mgr inż. PIOTR KUMOREK

PODPIS

NR UP:
SLK/6599/PWBD/16

KALNA-UL. SIEWNA,
WIDOKOWA,
GRANICZNA
KANAL "C"



LEGENDA

- ODTWORZENIE W TECHNOLOGII ASFALTOWEJ :**
- 1. WARSTWA ŚCIERALNA GR. 4,0CM AC11 S 50/70
 - 2. WARSTWA WIĄZĄCA GR. 5,0CM AC16 W 50/70
 - 3. PODBUDOWA ZASADNICZA GR. 5,0CM Z KRUSZYWA ŁAMANEGO STABILIZOWANEGO MECHANICZNIE 0/16
 - 4. PODBUDOWA POMOCNICZA GR. 20,0CM Z KRUSZYWA ŁAMANEGO STABILIZOWANEGO MECHANICZNIE 0/31,5
 - 5. WYKORYTOWANY I ZAGĘSZCZONY GRUNT RODZIMY (PO WYKOPACH KANALIZACYJNYCH IS >1,00)
- ODTWORZENIE W TECHNOLOGII ASFALTOWEJ :**
- 1. WARSTWA ŚCIERALNA GR. 4,0CM AC11 S 50/70
 - 2. WARSTWA WIĄZĄCA GR. 5,0CM AC16 W 50/70
 - 3. PODBUDOWA ZASADNICZA GR. 5,0CM Z KRUSZYWA ŁAMANEGO STABILIZOWANEGO MECHANICZNIE 0/16
 - 4. PODBUDOWA POMOCNICZA GR. 20,0CM Z KRUSZYWA ŁAMANEGO STABILIZOWANEGO MECHANICZNIE 0/31,5
 - 5. WYMIANA GRUNTU NA GRUNT Z POSPÓŁKI GR. 20,0CM
 - 6. WYKORYTOWANY I ZAGĘSZCZONY GRUNT RODZIMY (PO WYKOPACH KANALIZACYJNYCH IS >1,00)
- ODTWORZENIE W TECHNOLOGII TŁUCZNIOWEJ :**
- 1. NAWIERZCHNIA GR. 5,0CM Z KRUSZYWA ŁAMANEGO STABILIZOWANEGO MECHANICZNIE 0/16
 - 2. PODBUDOWA ZASADNICZA GR. 20,0CM Z KRUSZYWA ŁAMANEGO STABILIZOWANEGO MECHANICZNIE 0/31,5
 - 2. WYKORYTOWANY I ZAGĘSZCZONY GRUNT RODZIMY (PO WYKOPACH KANALIZACYJNYCH IS >1,00)
- ODTWORZENIE ZJAZDÓW W TECHNOLOGII ASFALTOWEJ :**
- 1. WARSTWA ŚCIERALNA GR. 4,0cm AC11 S 50/70
 - 2. PODBUDOWA ZASADNICZA GR. 20,0CM Z KRUSZYWA ŁAMANEGO STABILIZOWANEGO MECHANICZNIE 0/31,5
 - 5. WYKORYTOWANY I ZAGĘSZCZONY GRUNT RODZIMY (PO WYKOPACH KANALIZACYJNYCH IS >1,00)
- ODTWORZENIE W TECHNOLOGII ASFALTOWEJ :**
- 1. WARSTWA ŚCIERALNA GR. 4,0cm AC11 S 50/70
 - 2. WARSTWA WIĄZĄCA GR. 5,0cm AC16 W 50/70
- FREZOWANIE LUB ROZBIÓRKA NAWIERZCHNI ASFALTOWEJ :**
- ODTWORZENIE POBOCZA :**
- 1. WARSTWA GR. 10,0CM Z KRUSZYWA ŁAMANEGO STABILIZOWANEGO MECHANICZNIE 0/31,5 LUB DESTRUKT Z FREZOWANIA SZEROKOŚĆ-0,3-0,5M

UWAGA:
POWIERZCHNIE POSZCZEGÓLNYCH RODZAJÓW
ODTWORZEŃ PODANO W PRZEDMIARZE ROBÓT

WYKONAWCA:
NADZORY I PROJEKTY DROGOWE
mgr inż. Grzegorz Żyliński
os. Na Wzgórzach 30/15
31-725 Kraków

NAZWA OPRACOWANIA:
"BUDOWA SIĘCI KANALIZACYJNEJ WRAZ Z PRZYŁĄCZMI
KANALIZACYJNYMI NA TERENIE GMINY BUCZKOWICE"

INWESTOR:
GMINA BUCZKOWICE

ADRES:
43-374 BUCZKOWICE, UL. LIPOWSKA 730

RYS. NR:
Z-3

PROJEKT WYKONAWCZY

BRANŻA:
SANITARNA

SKALA:
1:500

ODTWORZENIE DRÓG-KANAL "C"

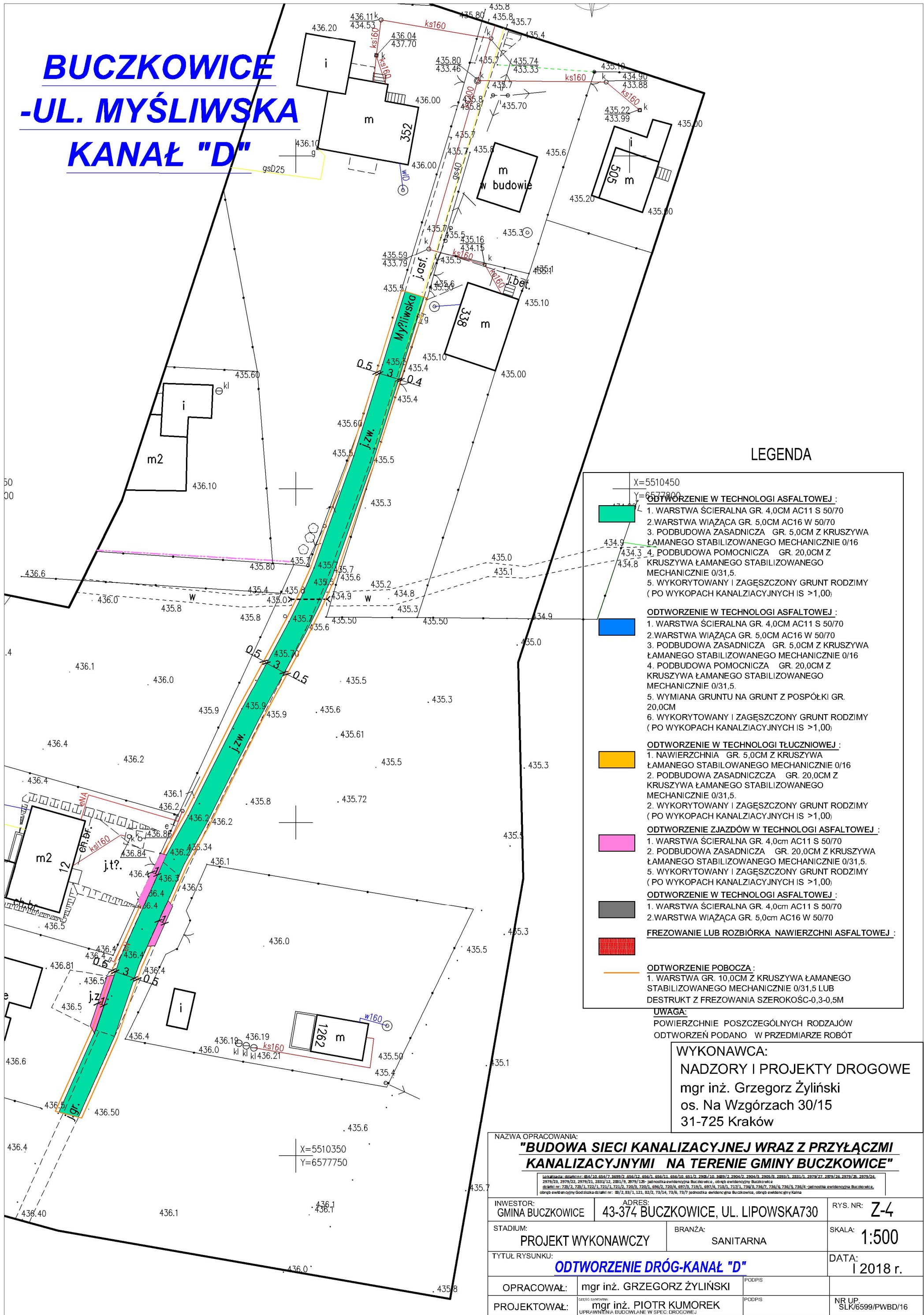
DATA:
I 2018 r.

OPRACOWAŁ:
mgr inż. GRZEGORZ ŻYLIŃSKI

PROJEKTOWAŁ:
mgr inż. PIOTR KUMOREK

NR UP.
SLK/6599/PWBD/16

BUCZKOWICE
-UL. MYŚLIWSKA
KANAL "D"



LEGENDA

- X=5510450
Y=6577800
- ODTWORZENIE W TECHNOLOGII ASFALTOWEJ :**
1. WARSTWA ŚCIERALNA GR. 4,0CM AC11 S 50/70
 2. WARSTWA WIAZĄCA GR. 5,0CM AC16 W 50/70
 3. PODBUDOWA ZASADNICZA GR. 5,0CM Z KRUSZYWA ŁAMANEGO STABILIZOWANEGO MECHANICZNIE 0/16
 4. PODBUDOWA POMOCNICZA GR. 20,0CM Z KRUSZYWA ŁAMANEGO STABILIZOWANEGO MECHANICZNIE 0/31,5
 5. WYKORYTOWANY I ZAGĘSZCZONY GRUNT RODZIMY (PO WYKOPACH KANALIZACYJNYCH IS >1,00)
- ODTWORZENIE W TECHNOLOGII ASFALTOWEJ :**
1. WARSTWA ŚCIERALNA GR. 4,0CM AC11 S 50/70
 2. WARSTWA WIAZĄCA GR. 5,0CM AC16 W 50/70
 3. PODBUDOWA ZASADNICZA GR. 5,0CM Z KRUSZYWA ŁAMANEGO STABILIZOWANEGO MECHANICZNIE 0/16
 4. PODBUDOWA POMOCNICZA GR. 20,0CM Z KRUSZYWA ŁAMANEGO STABILIZOWANEGO MECHANICZNIE 0/31,5
 5. WYMIANA GRUNTU NA GRUNT Z POSPÓŁKI GR. 20,0CM
 6. WYKORYTOWANY I ZAGĘSZCZONY GRUNT RODZIMY (PO WYKOPACH KANALIZACYJNYCH IS >1,00)
- ODTWORZENIE W TECHNOLOGII TŁUCZNIOWEJ :**
1. NAWIERZCHNIA GR. 5,0CM Z KRUSZYWA ŁAMANEGO STABILIZOWANEGO MECHANICZNIE 0/16
 2. PODBUDOWA ZASADNICZA GR. 20,0CM Z KRUSZYWA ŁAMANEGO STABILIZOWANEGO MECHANICZNIE 0/31,5
 2. WYKORYTOWANY I ZAGĘSZCZONY GRUNT RODZIMY (PO WYKOPACH KANALIZACYJNYCH IS >1,00)
- ODTWORZENIE ZJAZDÓW W TECHNOLOGII ASFALTOWEJ :**
1. WARSTWA ŚCIERALNA GR. 4,0cm AC11 S 50/70
 2. PODBUDOWA ZASADNICZA GR. 20,0CM Z KRUSZYWA ŁAMANEGO STABILIZOWANEGO MECHANICZNIE 0/31,5
 5. WYKORYTOWANY I ZAGĘSZCZONY GRUNT RODZIMY (PO WYKOPACH KANALIZACYJNYCH IS >1,00)
- ODTWORZENIE W TECHNOLOGII ASFALTOWEJ :**
1. WARSTWA ŚCIERALNA GR. 4,0cm AC11 S 50/70
 2. WARSTWA WIAZĄCA GR. 5,0cm AC16 W 50/70
- FREZOWANIE LUB ROZBIÓRKA NAWIERZCHNI ASFALTOWEJ :**
- ODTWORZENIE POBOCZA :**
1. WARSTWA GR. 10,0CM Z KRUSZYWA ŁAMANEGO STABILIZOWANEGO MECHANICZNIE 0/31,5 LUB DESTRUKT Z FREZOWANIA SZEROKOŚĆ-0,3-0,5M

UWAGA:
POWIERZCHNIE POSZCZEGÓLNYCH RODZAJÓW
ODTWORZEŃ PODANO W PRZEDMIARZE ROBÓT

WYKONAWCA:
NADZORY I PROJEKTY DROGOWE
mgr inż. Grzegorz Żyliński
os. Na Wzgórzach 30/15
31-725 Kraków

NAZWA OPRACOWANIA:
**"BUDOWA SIECI KANALIZACYJNEJ WRAZ Z PRZYŁĄCZMI
KANALIZACYJNYMI NA TERENIE GMINY BUCZKOWICE"**

<div> Lokalizacja: działki nr: 64/10, 656/7, 3699/9, 656/7, 656/7, 656/10, 651/7, 2906/10, 3089/7, 2904/7, 2906/8, 2993/7, 2931/7, 2978/27, 2899/26, 2879/26, 2979/26, 2979/23, 2979/22, 2979/21, 2831/12, 2881/9, 2979/126 - jednostka ewidencyjna Buczówce, obręb ewidencyjny Buczówce działki nr: 726/2, 729/1, 722/1, 721/1, 721/2, 720/3, 720/1, 696/2, 726/4, 697/3, 719/1, 697/4, 718/1, 717/1, 729/5, 736/7, 736/5, 736/4 - jednostka ewidencyjna Buczek w c., obręb ewidencyjny Godziszka działki nr.: 82/2, 83/1, 121, 92/2, 73/14, 73/6, 73/7 - jednostka ewidencyjna Buczówce, obręb ewidencyjny Kalina</div>				
INWESTOR: GMINA BUCZKOWICE		ADRES: 43-374 BUCZKOWICE, UL. LIPOWSKA730		RYS. NR: Z-4
STADIUM: PROJEKT WYKONAWCZY		BRANŻA: SANITARNA		SKALA: 1:500
TYTUŁ RYSUNKU: <u>ODTWORZENIE DRÓG-KANAŁ "D"</u>				DATA: 1 2018 r.
OPRACOWAŁ: mgr inż. GRZEGORZ ŻYLIŃSKI		PODPIS		
PROJEKTOWAŁ: <small>GRZEGorz SANITARNY</small> mgr inż. PIOTR KUMOREK <small>UPRAWNIENIA BUDOWLANE W SPEC. DROGOWEJ</small>		PODPIS		NR UP. SLK/6599/PWBD/16

