

**Uchwała Nr XXVII/226/2001  
Rady Gminy Buczkowice  
z dnia 22 sierpnia 2001 r.**

o zmianie miejscowego planu ogólnego zagospodarowania przestrzennego Gminy  
Buczkowice dla pgr 1112/5, 1135/4, 1135/5, 1135/6, 1136/3 położonych w Buczkowicach

na podstawie art. 18 ust 2 pkt 5 i art. 40 ust 1 ustawy z dnia 8 marca 1990 r o samorządzie  
gminnym (Dz.U.Nr 13 z 1996 r, poz. 74; Nr 58,poz.261; Nr 106,poz.496; Nr 132,poz.622;  
Nr 17 r Nr 9,poz.43; Nr 106,poz.679; Nr 107,poz.686; Nr 113,poz.734; Nr 123,poz.775;  
Nr 13 r Nr 155,poz.1014; Nr 162,poz.1126; oraz z 2000 r Nr 26,poz.306; Nr 48,poz.552; Nr  
12,poz.718; Nr 88,poz.985, Nr 91,poz.1009 i Nr 95,poz.1041) oraz art. 26 ustawy z dnia  
12 kwietnia 1994 r o zagospodarowaniu przestrzennym (tekst jednolity, Dz. U. Nr 15 z 1999 r,  
poz. 139; Nr 41,poz.412; Nr 111,poz.1279 oraz z 2000 r Nr 12, poz.136) na wniosek Zarządu  
Gminy w Buczkowicach

**uchwała :**

o zmianę miejscowego planu ogólnego zagospodarowania przestrzennego gminy  
Buczkowice dla pgr 1112/5, 1135/4, 1135/5, 1135/6, 1136/3 położonych w  
Buczkowicach, zwana dalej "zmianą planu".

**Rozdział 1  
Postanowienia ogólne**

**§ 1**

Zmiana planu obejmuje teren działek pgr 1112/5, 1135/4, 1135/5, 1135/6, 1136/3 położonych  
ul. Wiślańskiej, na terenie gminy Buczkowice.

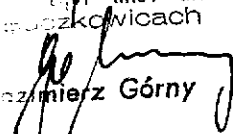
**§ 2**

Ustalenia zmiany planu dla terenu o którym mowa w § 1 zostają wyrażone w postaci :  
rysunku zmiany planu w skali 1 : 500, stanowiącego załącznik graficzny Nr 1 do  
niniejszej uchwały.

Ustaleń dla wydzielonych terenów o określonych funkcjach.

W rysunku zmiany planu stanowiącym załącznik graficzny Nr 1, o którym mowa w ust.1,  
§ 1 obowiązują następujące oznaczenia graficzne :  
Granica opracowania zmiany planu  
Linie rozgraniczające tereny o określonych funkcjach.  
Symbole identyfikujące tereny o określonej funkcji.

Pracom ziemnym należy zapewnić nadzór archeologiczny.

RADA GMINY  
Buczkowicach  
  
Kazimierz Górny

## Rozdział 2

### Ustalenia dla terenów o określonych funkcjach.

#### § 3

1. W obszarze zmiany planu, o którym mowa w § 1 wyznacza się tereny oznaczone symbolami:
  - 1.1. A 79a UHGR
  - 1.2. A 79b W
  - 1.3. K 10 TDIV – Z ½
2. Dla terenu wymienionego w ust. 1 pkt 1 ustala się użytkowanie podstawowe jako terenu usług..
3. Jako użytkowanie dopuszczalne w terenie wymienionym w ust. 1 pkt 1 ustala się:
  - 1) Sieci i urządzenia infrastruktury technicznej.
  - 2) Urządzenia komunikacyjne (dojazdy, parkingi, przejścia piesze).
4. Dla terenu oznaczonego symbolem A 79bW ustala się użytkowanie jako terenu wód, rzeki Żylicy.
5. Dla terenu oznaczonego symbolem K 10 TDV Z ½ ustala się użytkowanie jako adaptacja drogi wojewódzkiej 942 klasy Z ½, o szerokości jezdni 7,0m. i szerokości w liniach rozgraniczających 20,0m.
6. Ustala się, iż w terenie oznaczonym symbolem A79a UHGR odległość obiektów i urządzeń usługowych od krawężnika ul. Wiślańskiej nie może być mniejsza od 8,0m.

#### Rozdział 3

### Ustalenia dotyczące stawki procentowej służącej naliczaniu opłaty z tytułu wzrostu wartości nieruchomości.

#### §4

1. Dla terenu usług oznaczonego symbolem A 79a UHGR, o pow.0,243 ha, ustala się stawkę procentową 30%, słownie: trzydzieści procent.
2. Dla terenu wód oznaczonego symbolem A 79b W, o pow.0,056 ha, ustala się stawkę procentową 0%, słownie: zero procent.
3. Dla terenu ulicy zbiorczej, oznaczonej symbolem K 10 TDIV Z ½, o pow.0,019 ha, ustala się stawkę procentową 0%, słownie: zero procent.

#### Rozdział 4

### Postanowienia końcowe

#### §5

Pracuje moc uchwały Nr XVII/94/92 z dnia 11 grudnia 1992r. Rady Gminy Buczkowice w sprawie zatwierdzenia planu ogólnego zagospodarowania przestrzennego Gminy Buczkowice (Dziennik Urzędowy Województwa Bielskiego z dnia 17 lutego 1993r. poz. 2) na terenie objętym zmianą planu.

#### §6

Uchwała podlega ogłoszeniu w Dzienniku Urzędowym Województwa Śląskiego i tablicach ogłoszeń Urzędu Gminy Buczkowice, a informacja o uchwaleniu zmiany planu zostanie opublikowana w Gazecie Gminnej.

#### §7

Wykonanie uchwały powierza się Zarządowi Gminy Buczkowice.

#### §8

Uchwała wchodzi w życie po upływie 14 dni od daty jej ogłoszenia w Dzienniku Urzędowym Województwa Śląskiego.

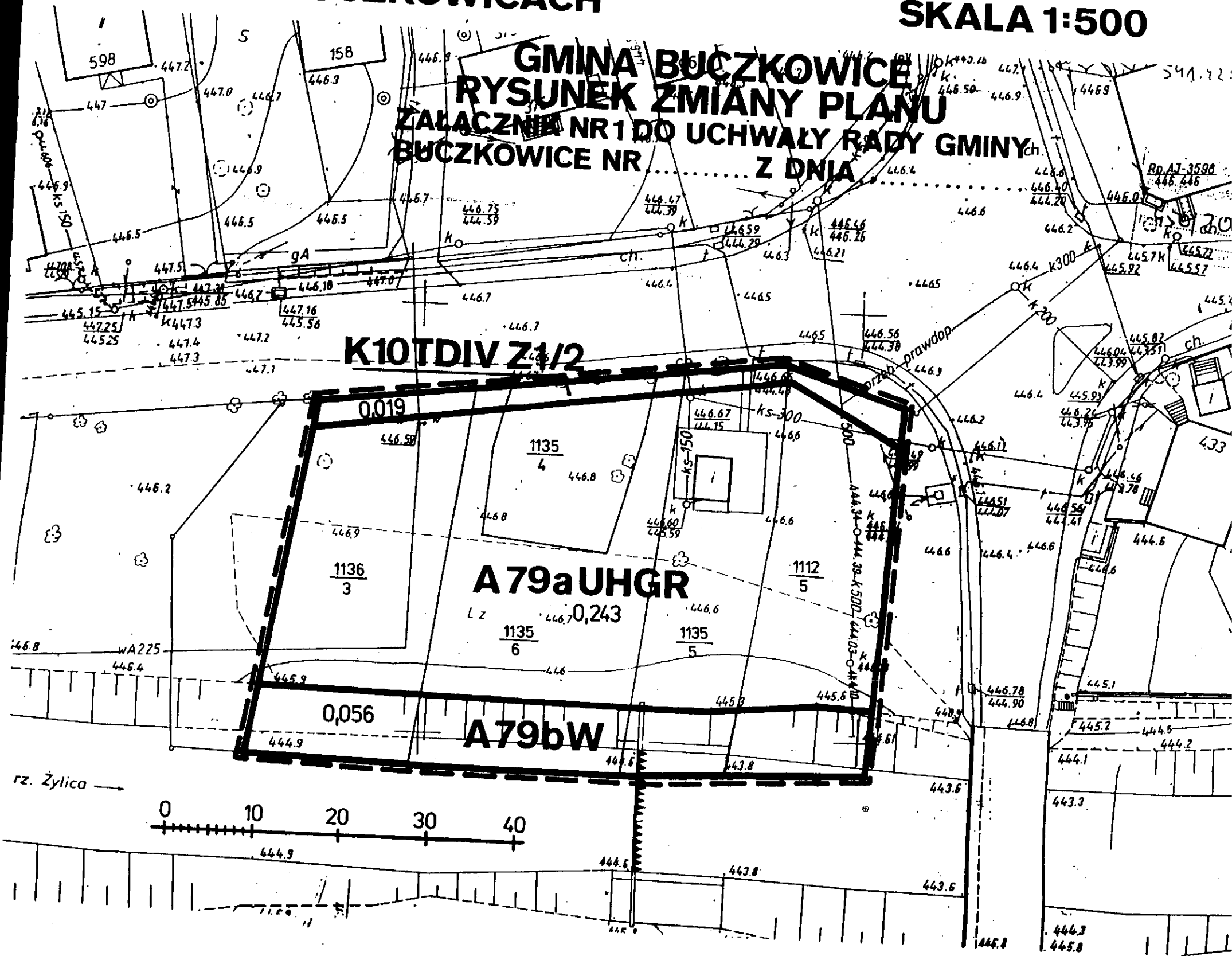
PRZEWODNICZĄCY RADY GMINY  
w Buczkowicach

Krzysztof Górny

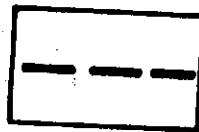
# 1135/5, 1135/6, 1136/3 POŁOŻONYCH W BUCZKOWICACH

## SKALA 1:500

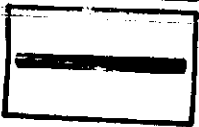
**GMINA BUCZKOWICE**  
**RYSunEK ZMIANY PLANU**  
**ZALACZNIK NR 1 DO UCHWAŁY RADY GMINY**  
**BUCZKOWICE NR ..... Z DNIA .....**



## USTALENIA ZMIANY PLANU



GRANICA OPRACOWANIA  
ZMIANY PLANU



LINIE ROZGRANICZAJĄCE TERENY  
O OKREŚLONYCH FUNKCJACH



TERENY USŁUG



TERENY WÓD



TERENY ULICY ZBIORCZEJ

zakres pomiaru. Sekcja 541.423.2413

wyk. mgr inż. Jarosław Smoczyński

Ks. rob. 81/2000

Szczyrk dn. 31.05.2000r

mgr inż. JAROSŁAW SMOCZYŃSKI  
GEODETA UPRAWNIONY  
Hojasir M.G.P.18 nr 12127  
43-370 SZCZYRK - tel. poczt. 48  
ul. Jasna 9 - tel. 817-87-30

Strona 1 z 1  
Powiatowy Urząd Geodezji  
Gdańsk, ul. Kołłątaja 10

Podpisano i opatrzono  
dokumentem nr 20  
do użytku w celu  
i kartej...

w dniu 2000-06-08 Ep. 450/2000

b-b  
(miejscowość i data)

z up. S. W. 2000  
T...

PRZEWODNICZĄCY RADY GMINY  
w Buczkwicach

Krzysztof Górny

<b>PRZEDSIĘBIORSTWO PROJEKTOWANIA terplan</b>	
STUDIÓW, USŁUG I REALIZACJI SPÓŁKA Z O.O.	
40-027 KATOWICE UL. FRANCUSKA 31/34 351272	
43-100 TYCHY UL. BUDOWLANA 59 tel. 327-46-73	
NR UMOWY:	TP/187/2000
ZLECENIODAWCA:	ZARZĄD GMINY BUCZKOWICE
TYTUŁ OPRACOWANIA: ZMIANA MIEJSCOWEGO PLANU OGÓLNEGO ZAGOSPODAROWANIA PRZESTRZENNEGO GMINY BUCZKOWICE DLA PGR 1112/5, 1135/4, 1135/5, 1135/6, 1136/3 POŁOŻONYCH W BUCZKOWICACH	
RYSUNEK ZMIANY PLANU	
GLÓWNY PROJEKTANT mgr inż. arch. R. Wysztyński	SKALA 1:500
RYSUNEK Nr 1	