

Marzec 2018

ARCH- DECO

IWONA JURASZEK

Ul. B a r k o w s k a 273 b

43 - 300 Bielsko – Biała

telefon 6 0 1 - 3 1 4 - 9 1 7

mail : archdeco@poczta.onet.pl

www.archdeco.com.pl

PROJEKT KOLORYSTYKI SALI GIMNASTYCZNEJ W SZKOLE PODSTAWOWEJ im. M. KOPERNIKA W BUCZKOWICACH

INWESTOR Gmina Buczkowice
 ul.Lipowska 730
 Buczkowice 43-374

OPRACOWANIE Iwona Juraszek
 ARCH-DECO
 ul. Barkowska 273 b
 Bielsko-Biała
 Tel. 601 314 917

OPIS DO PROJEKTU

Niniejszy projekt kolorystyki dotyczy pomieszczeń Sali gimnastycznej w szkole podstawowej im. M. Kopernika w Buczkowicach.

Z uwagi na planowaną wymianę wykładziny podłogowej PCV , należy odpowiednio dostosować kolorystykę pomieszczeń.

Projekt zakłada użycie specjalnych tapet o podwyższonych parametrach eksploatacyjnych podanych w SST lub równoważnych. Są to tapety przeznaczone do wnętrz użyteczności publicznej, na podłożu tekstylnym, winylowym, posiadają atesty PPOŻ , są zmywalne. Należy ściśle przestrzegać instrukcji montażu wyżej wymienionych tapet, w tym szczególnie ważne jest odpowiednie przygotowanie podłoża i użycie dedykowanego środka gruntującego i kleju.

Tapety planowane są jako lamperia na ścianach do wysokości odpowiednio: 180, 240 i 290 cm od posadzki z uwzględnieniem 10 cm cokołu z wykładziny PCV wywiniętego na ściany.

Pozostałe fragmenty ścian proponujemy pomalować farbami zmywalnymi, lateksowymi w kolorach wg dokumentacji.

Projekt zakłada urozmaicenie powierzchni ścian szczytowych sali gimnastycznej za pomocą pasów, namalowanych według projektu w mocniejszym kolorze.

Ważnym elementem wykończeń będą narożniki PCV , będące zabezpieczeniem narożników ścian i filarów. Proponujemy użycie narożników PCV o ramionach szerokości 51 mm, uginającym się pod uderzeniem , montowanym na ramie- kątowniku aluminiowym, w kolorze 12 kobalt.

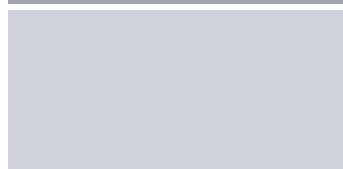
Projekt zakłada pomalowanie drzwi wg wytycznych kolorystycznych farbami matowymi lub półmat oraz pomalowanie balustrady w podanym wg wzornika RAL popielatym kolorze.

KOLORYSTYKA WG wzornika NCS i RAL

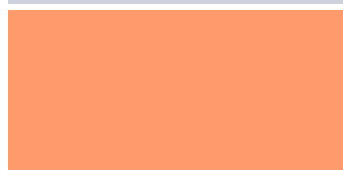
Uwaga: kolory na wydruku mogą różnić się od oryginału.



S 3010-R70B – ciemny popiel (**NR 5** - 98,6 m2)



S 1010-R70B – jasny popiel (**NR 7** – 140,45 m2)



S 0550- Y60R- ciemny pomarańczowy (**NR 8** – 45,5 m2)



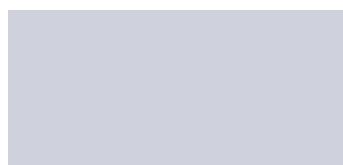
S 0530-Y60R – jasny pomarańczowy (**NR 9** – 42,72 m2)



S 4040-R80B – niebieski (pasy) (**NR 6** – 38,5 m2)



biały sufit



S 1010-R70B – jasny popiel – skrzydło drzwi **NR 10**
farba akrylowa, zmywalna, lub olejna matowa lub półmat



S 4040-R80B – niebieski - ościeżnice drzwiowe stalowe
Farba olejna matowa lub półmat



RAL 7046 ciemny popiel ,

farba olejna półmat - barierka + słupy stalowe na antresoli

TAPETY Index Color o właściwościach i parametrach zgodnych lub równoważnych z SST



NR 1 tapeta COLOR 6165

(25 brytów 1,70 m, 42,5 mb x 1,3 m=55,25 m2)



NR 2 tapeta COLOR 8101

(17 brytów 2,30 m , 39,1 mb x 1,3 m= 50, 83 m2)



NR 4 tapeta COLOR 4240

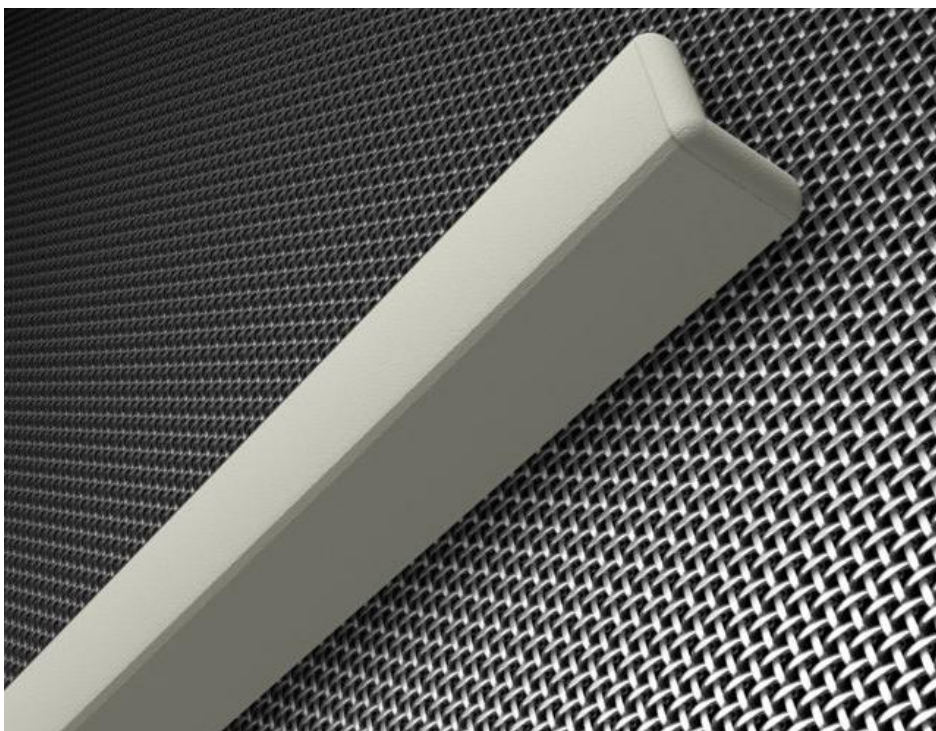
(15 brytów 2,30 m, 34,5 mb x 1,30 m = 44, 85 m2)



NR 3 tapeta COLOR 1633

(5 brytów 2,80 m , 14 mb x 1,30 = 18,2 m2)

Uwaga ilości podano bez odpadów, do zamówienia należy doliczyć odpowiedni zapas.



Narożnik PCV na ramie aluminiowej, amortyzujący uderzenia, ramiona szer. 51 mm

WAŻNE INFORMACJE

narożniki PCV

CS Exclusive Distributor: PRODMAR Sp. z o.o

ul. Szczecińska 34

73-108 Kobylanka koło Szczecina

Tel: +48 91 391 35 10

Faks: +48 91 391 35 27

Email: info@csprodmar.pl

przedstawiciel handlowy na region Pd Polski Edyta Przybylska tel.609996020

Cena netto 1 mb kątownika PCV na stelażu al. - 25 zł / mb + 7 zł zakończenie,
produkt produkowany jest jako element 3m – można z niego uzyskać 2 kątowniki o długości
1,5 m ,

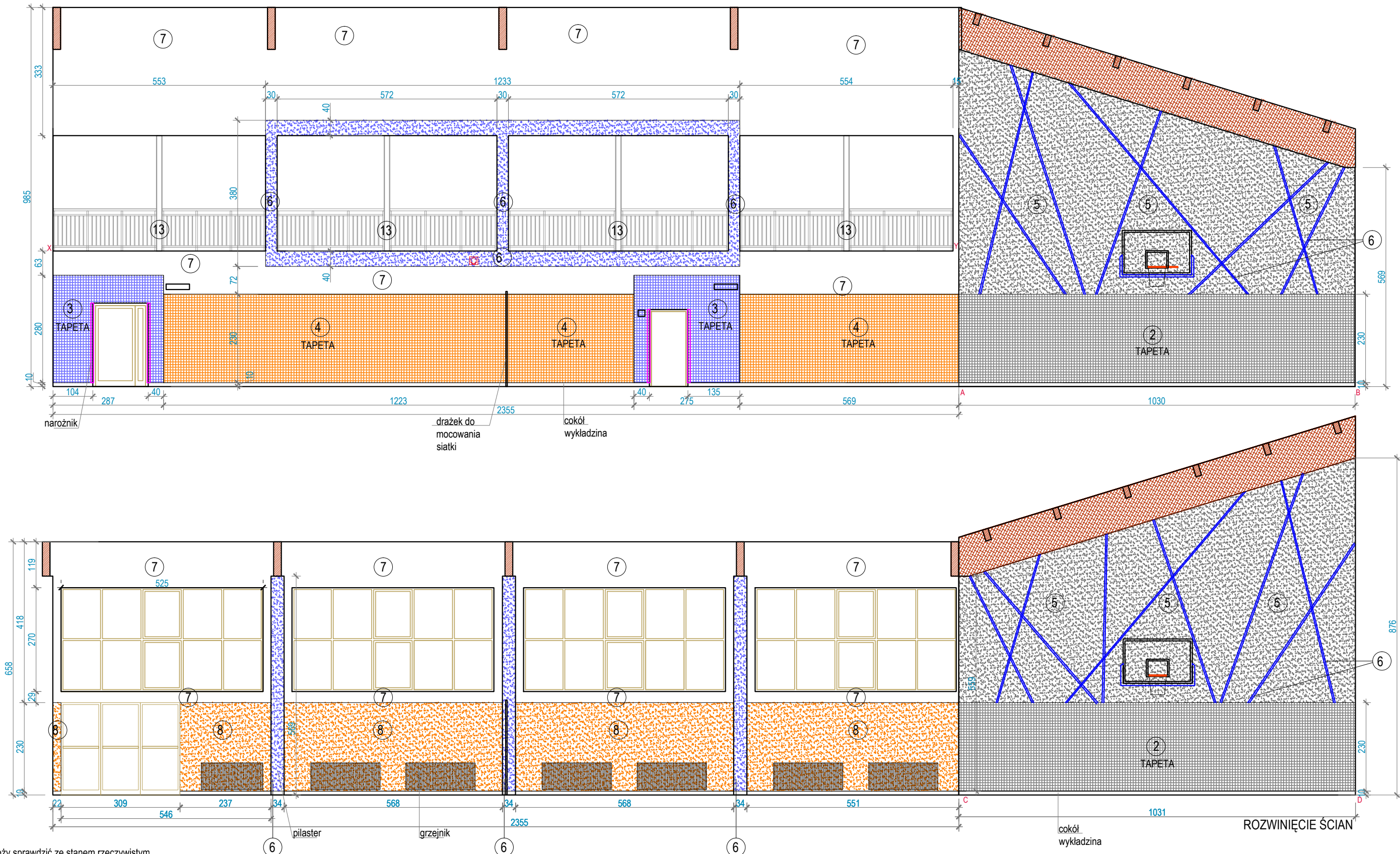
wówczas cena takiego kątownika wynosi $37,50 + 7 = 44,50$ zł netto (z zakończeniem PCV)

Możliwe jest również użycie tańszego kątownika PCV o symbolu S050. Jest on mocowany
tylko na kleju montażowym, nie posiada konstrukcji amortyzującej i kosztuje 15 /mb .

TAPETY

MURASPEC Sp.z o.o. ul. Połczyńska 115b 01303 Warszawa

Przedstawiciel handlowy Robert Prus tel. 603 919 785



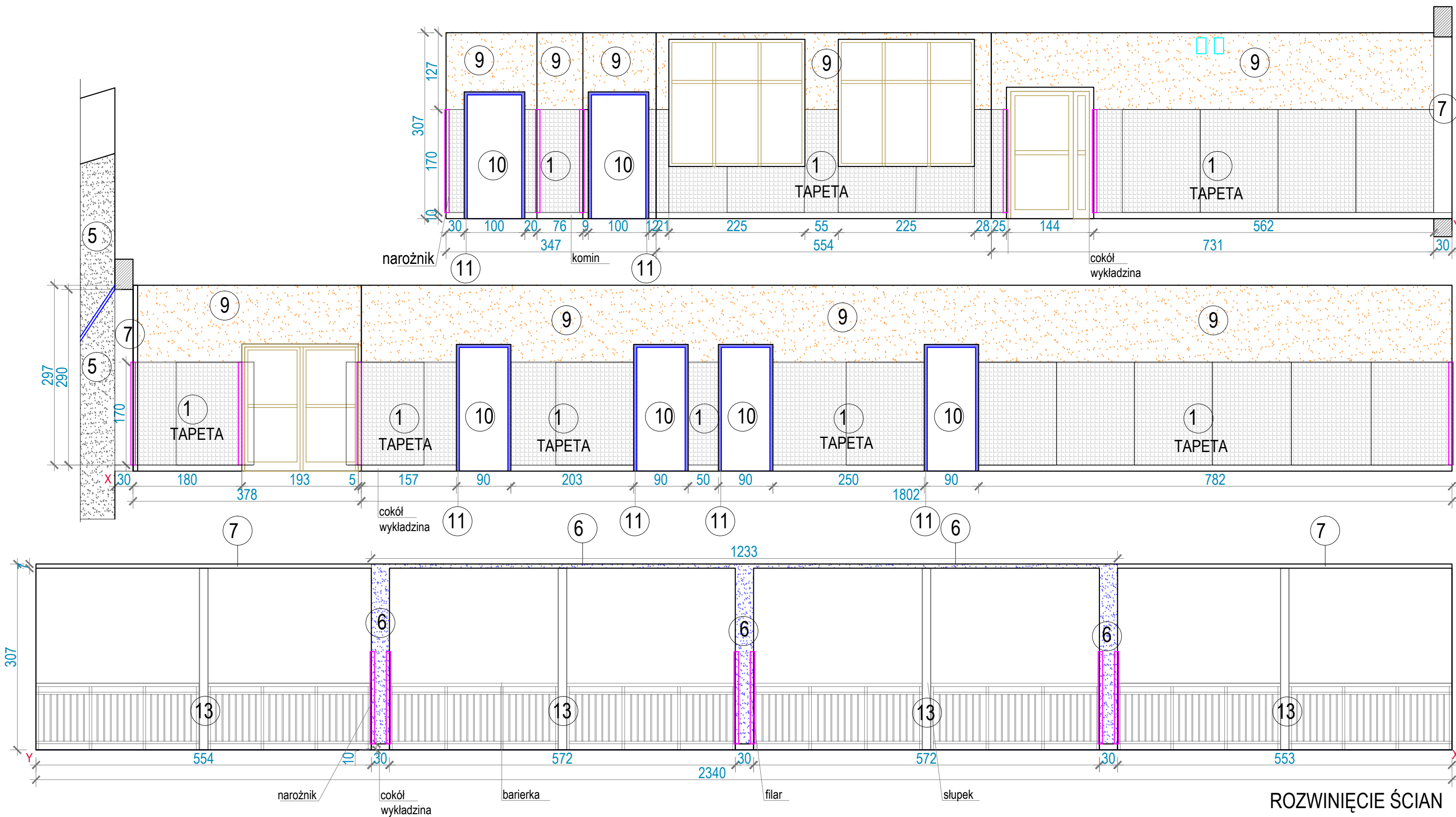
Wszystkie wymiary należy sprawdzić ze stanem rzeczywistym.

TAPETA do wnętrz użyteczności publicznej nonokolor+ struktura szer.130cm	
1	równoważna do kolor jasny popiel wg NCS S 2005-R60B
2	równoważna do kolor ciemny popiel wg NCS S4005-R50B
3	równoważna do kolor niebieski wg NCS S 4040-R80B
4	równoważna do kolor ciemny pomarańczowy wg NCS S 0550-Y60R

MALOWANIE ŚCIANY	
5	NCS S3010-R70B kolor ciemny popiel (str.130)
6	NCS S4040-R80B kolor niebieski (str.140)
7	NCS S1010-R70B kolor jasny popiel (str.130)
8	NCS S0550-Y60R kolor ciemny pomarańczowy (str.60)
9	NCS S0530-Y60R kolor jasny pomarańczowy (str.58)
sufit biały	

MALOWANIE POZOSTAŁE ELEMENTY	
10	skrzytła drzwi NCS S1010-R70B kolor jasny popiel (str.130)
11	ościeżnice drzwi NCS S4040-R80B (str.140) lub RAL5023 kolor niebieski
12	narożnik PCV amortyzujący uderzenia na konstrukcji aluminiowej kolorem zbliżony do NCS S4040-R80B (str.140) lub RAL5023 kolor niebieski
13	barierka RAL 7046 kolor ciemny popiel

arch-DECO Iwona Juraszek ul. Barkowska 273b, 43-300 Bielsko-Biała tel. 601 314 917 archdeco@poczta.onet.pl		1
GMINA BUCZKOWICE		INWESTOR
SALA GIMNASTYCZNA W SZKOLE PODSTAWOWEJ IM. M. KOPERNIKA W BUCZKOWICACH		OBIEKT
RYSUNEK KOLORYSTYKI		TEMAT
opracowanie mgr arch. wnętrz Iwona Juraszek		03.2018



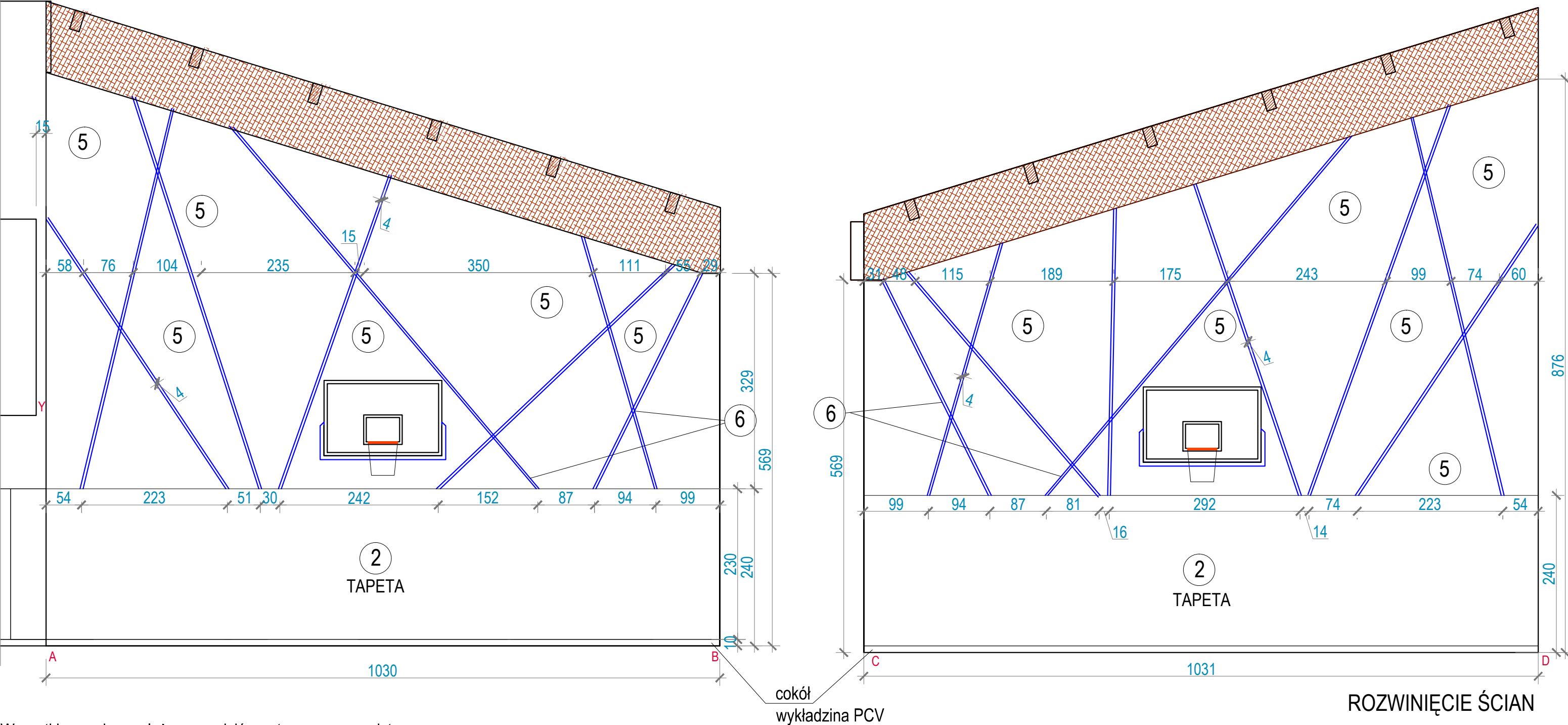
Wszystkie wymiary należy sprawdzić ze stanem rzeczywistym.

TAPETA do wnętrz użyteczności publicznej nonokolor+ struktura szer.130cm	
1	równoważna do kolor jasny popiel wg NCS S 2005-R60B
2	równoważna do kolor ciemny popiel wg NCS S4005-R50B
3	równoważna do kolor niebieski wg NCS S 4040-R80B
4	równoważna do kolor ciemny pomarańczowy wg NCS S 0550-Y60R

MALOWANIE ŚCIANY	
5	NCS S3010-R70B kolor ciemny popiel (str.130)
6	NCS S4040-R80B kolor niebieski (str.140)
7	NCS S1010-R70B kolor jasny popiel (str.130)
8	NCS S0550-Y60R kolor ciemny pomarańczowy (str.60)
9	NCS S0530-Y60R kolor jasny pomarańczowy (str.58)
sufit biały	

MALOWANIE POZOSTAŁE ELEMENTY	
10	skrzytła drzwi NCS S1010-R70B kolor jasny popiel (str.130)
11	ościeżnice drzwi NCS S4040-R80B (str.140) lub RAL5023 kolor niebieski
12	narożnik PCV amortyzujący uderzenia na konstrukcji aluminiowej kolorem zbliżony do NCS S4040-R80B (str.140) lub RAL5023 kolor niebieski
13	barierka RAL 7046 kolor ciemny popiel

arch-DECO Iwona Juraszek ul. Barkowska 273b, 43-300 Bielsko-Biała tel. 601 314 917 archdeco@poczta.onet.pl		2
GMINA BUCZKOWICE		INWESTOR
SALA GIMNASTYCZNA W SZKOLE PODSTAWOWEJ IM. M. KOPERNIKA W BUCZKOWICACH		OBIEKT
RYSUNEK KOLORYSTYKI		TEMAT
opracowanie mgr arch. wnętrz Iwona Juraszek		03.2018



Wszystkie wymiary należy sprawdzić ze stanem rzeczywistym.
Na rys. zwymiarowano osie pasów ozdobnych.
Grubość pasów 4cm.

TAPETA do wnętrz użyteczności publicznej nonokolor+ struktura szer.130cm	
1	równoważna do kolor jasny popiel wg NCS S 2005-R60B
2	równoważna do kolor ciemny popiel wg NCS S4005-R50B
3	równoważna do kolor niebieski wg NCS S 4040-R80B
4	równoważna do kolor ciemny pomarańczowy wg NCS S 0550-Y60R

	MALOWANIE ŚCIANY
5	NCS S3010-R70B kolor ciemny popiel (str.130)
6	NCS S4040-R80B kolor niebieski (str.140)
7	NCS S1010-R70B kolor jasny popiel (str.130)
8	NCS S0550-Y60R kolor ciemny pomarańczowy (str.60)
9	NCS S0530-Y60R kolor jasny pomarańczowy (str.58)
	sufit biały

	MALOWANIE POZOSTAŁE ELEMENTY
10	skrzytła drzwi NCS S1010-R70B kolor jasny popiel (str.130)
11	ościeżnice drzwi NCS S4040-R80B (str.140) lub RAL5023 kolor niebieski
12	narożnik PCV amortyzujący udeżenia na konstrukcji aluminiowej kolorem zbliżony do NCS S4040-R80B (str.140) lub RAL5023 kolor niebieski
13	barierka RAL 7046 kolor ciemny popiel

arch-DECO Iwona Juraszek ul. Barkowska 273b, 43-300 Bielsko-Biała tel. 601 314 917 archdeco@poczta.onet.pl		3
GMINA BUCZKOWICE		INWESTOR
SALA GIMNASTYCZNA W SZKOLE PODSTAWOWEJ IM. M. KOPERNIKA W BUCZKOWICACH		OBIEKT
RYSUNEK KOLORYSTYKI		TEMAT
opracowanie mgr arch. wnętrz Iwona Juraszek		03.2018

